

**CARATTERISTICHE TECNICHE**

TECHNICAL CHARACTERISTICS
TECHNISCHE ANGABEN
CARACTÉRISTIQUES TECHNIQUES
CARACTERÍSTICAS TÉCNICAS
CARACTERÍSTICAS TÉCNICAS

**Norma di Riferimento**

Reference standard

Entspricht der Norm

Norme de référence

Normativa de referencia

Norma de referència

1907/2006

REACH

2011/65/CE

RoHS

ISO

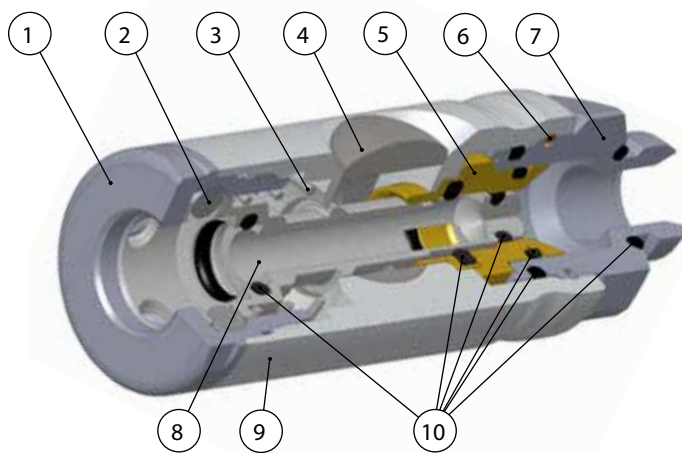
4414

PED

2014/68/UE

SILICON

FREE



ORIENTABILE
ORIENTING
DREHBAR
ORIENTABLE
ORIENTABLE
ORIENTÁVEL

CONSIGLIATA CON INNESTI ACCIAIO

ADVISE WITH STEEL PLUG

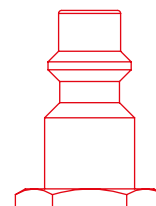
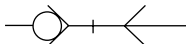
EMPFOHLENE STECKER AUS STAHL

EMBOUT RECOMMANDE EN ACIER

ACONSEJADOS CON ADAPT EN ACERO

ACONSELHADA COM PLUG EM AÇO

DN
5.5 mm



1:1

Materiali e Componenti

IT

- 1 Anello in ottone nichelato
- 2 Sfera in acciaio INOX AISI 420
- 3 Molla contrasto otturatore in acciaio INOX AISI 302
- 4 Pulsante in acciaio
- 5 Corpo in ottone
- 6 Anello in ottone
- 7 Attacco terminale in ottone nichelato
- 8 Otturatore in acciaio
- 9 Corpo in alluminio
- 10 Guarnizione O-Ring in NBR

Component Parts and Materials

GB

- 1 Nickel-plated brass ring
- 2 INOX steel AISI 420 ball
- 3 INOX steel AISI 302 shutter thrust spring
- 4 Steel button
- 5 Brass body
- 6 Brass ring
- 7 Nickel-plated brass coupling back part
- 8 Steel shutter
- 9 Aluminium Body
- 10 NBR O-ring

Komponenten und Materialien

DE

- 1 Führungsring Messing vernickelt
- 2 Kugel Edelstahl AISI 420
- 3 Verschlussfeder Edelstahl AISI 302
- 4 Stahl Knopf
- 5 Körper Messing
- 6 Führungsring Messing
- 7 Einschraubkörper Messing vernickelt
- 8 Verschluss Stahl
- 9 Körper Aluminium
- 10 O-Ring NBR

Matériaux et Composants

FR

- 1 Bague de guidage: laiton nickelé
- 2 Bille: acier inoxydable AISI 420
- 3 Ressort de bague: acier inoxydable AISI 302
- 4 Bouton en acier
- 5 Corps: laiton
- 6 Bague de guidage: laiton
- 7 Corps: laiton nickelé
- 8 Clapet: Acier
- 9 Corps: Aluminium
- 10 Joint torrique: NBR

Materiales y Componentes

ES

- 1 Anillo en latón niquelado
- 2 Esfera en acero INOX AISI 420
- 3 Muelle empuje obturador en acero INOX AISI 302
- 4 Botón de acero
- 5 Cuerpo en latón
- 6 Anillo en latón
- 7 Terminal en latón niquelado
- 8 Obturador en Acero
- 9 Cuerpo en Aluminio
- 10 Junta tórica en NBR

Materiais e Componentes

PT

- 1 Anel em Latão Niquelado
- 2 Esfera em aço INOX AISI 420
- 3 Mola do obturador em aço INOX AISI 302
- 4 Botão de aço
- 5 Corpo em Latão
- 6 Anel em Latão
- 7 Conexão terminal em Latão Niquelado
- 8 Obturador em Aço
- 9 Corpo em Alumínio
- 10 Vedação O-Ring em NBR

Архангельск (8182)63-90-72
Астана (7172)727-132
Астрахань (8512)99-46-04
Барнаул (3852)73-04-60
Белгород (4722)40-23-64
Брянск (4832)59-03-52
Владивосток (423)249-28-31
Волгоград (844)278-03-48
Вологда (8172)26-41-59
Воронеж (473)204-51-73
Екатеринбург (343)384-55-89
Иваново (4932)77-34-06

Ижевск (3412)26-03-58
Иркутск (395)279-98-46
Казань (843)206-01-48
Калининград (4012)72-03-81
Калуга (4842)92-23-67
Кемерово (3842)65-04-62
Киров (8332)68-02-04
Краснодар (861)203-40-90
Красноярск (391)204-63-61
Курск (4712)77-13-04
Липецк (4742)52-20-81
Киргизия (996)312-96-26-47

Магнитогорск (3519)55-03-13
Москва (495)268-04-70
Мурманск (8152)59-64-93
Набережные Челны (8552)20-53-41
Нижний Новгород (831)429-08-12
Новокузнецк (3843)20-46-81
Новосибирск (383)227-86-73
Омск (3812)21-46-40
Орел (4862)44-53-42
Оренбург (3532)37-68-04
Пенза (8412)22-31-16
Казахстан (772)734-952-31

Пермь (342)205-81-47
Ростов-на-Дону (863)308-18-15
Рязань (4912)46-61-64
Самара (846)206-03-16
Санкт-Петербург (812)309-46-40
Саратов (845)249-38-78
Севастополь (8692)22-31-93
Симферополь (3652)67-13-56
Смоленск (4812)29-41-54
Сочи (862)225-72-31
Ставрополь (8652)20-65-13
Таджикистан (992)427-82-92-69

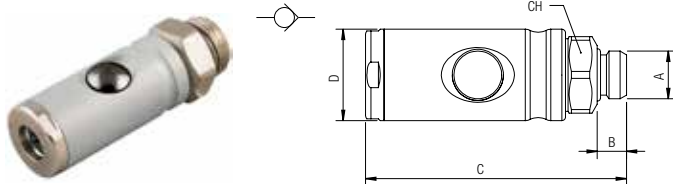
Сургут (3462)77-98-35
Тверь (4822)63-31-35
Томск (3822)98-41-53
Тула (4872)74-02-29
Тюмень (3452)66-21-18
Ульяновск (8422)24-23-59
Уфа (347)229-48-12
Хабаровск (4212)92-98-04
Челябинск (351)202-03-61
Череповец (8202)49-02-64
Ярославль (4852)69-52-93

**Pressione d'esercizio***Working Pressures**Betriebsdruck**Pression de service**Presión de Ejercicio**Pressão de Trabalho***0 bar** (0 MPa)**15 bar** (1.5 MPa)**Temperature***Temperatures**Temperatur**Températures**Temperaturas**Temperaturas***- 20 °C****+ 80 °C****Fluidi compatibili***Aria compressa**Fluids**Compressed air**Geeignete Medien**Druckluft**Fluides compatibles**Air comprimé**Fluidos compatibles**Aire comprimido**Fluidos compatíveis**Ar comprimido***Portata****NI/min***Flow Rate**Durchflusswerte**Débit**Caudal de Flujo**Vazão***6 bar****Δ 1****6 bar****Δ 0.5****6 bar*********850****650****1300**

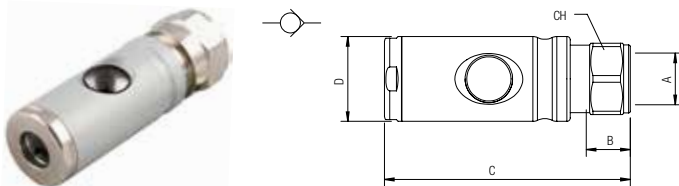
* Scarico libero - Exhaust Free - Kostenlose Auspuff - Échappement libre - Escape Libre - Descarga libre.

**Filettatura****IT****Threads****GB****Gewindearten****DE***Gas cilindrica conforme ISO 228 Classe A.**Parallel gas in conformity with ISO 228 Class A.**Zylindrisches Gewinde nach Norm ISO 228 Classe A.***Filetages****FR****Roscas****ES****Roscas****PT***Filetage cylindrique conforme: ISO 228 Class A.**Gas cilíndrica conforme ISO 228 Classe A.**Gas paralela conforme ISO 228 Classe A.***OB121****PRESA DI SICUREZZA MASCHIO CILINDRICO CON OR***SAFETY MALE CILINDRIC SOCKET WITH OR**VERSCHLUSS-KUPPLUNG SICHERHEIT MIT AUSSENGEWINDE ZYLINDRISCH MIT OR**COUPLEUR DE SÉCURITÉ MÂLE CYLINDRIQUE AVEC OR**ENCHUFE DE SEGURIDAD MACHO CILINDRICA CON OR**SOQUETE DE SEGURANÇA COM ROSCA MACHO PARALELA COM OR*

Code	A	B	C	D	CH	Pack.
OB121 00 001	1/4	8	71.5	25	21	10
OB121 00 002	3/8	9	72.5	25	21	10
OB121 00 003	1/2	10	75.5	25	25	10

**OB122****PRESA DI SICUREZZA FEMMINA***SAFETY FEMALE CILINDRIC SOCKET**VERSCHLUSS-KUPPLUNG SICHERHEIT MIT INNENGEWINDE**COUPLEUR DE SÉCURITÉ FEMELLE**ENCHUFE DE SEGURIDAD HEMBRA**SOQUETE DE SEGURANÇA COM ROSCA FÊMEA*

Code	A	B	C	D	CH	Pack.
OB122 00 001	1/4	9	69.5	25	21	10
OB122 00 002	3/8	12	72.5	25	21	10
OB122 00 003	1/2	15	76.5	25	24	10



OB125

PRESA DI SICUREZZA PORTAGOMMA

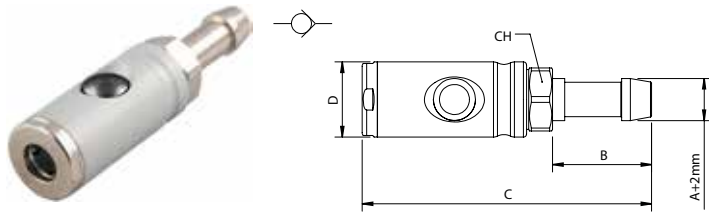
SAFETY SOCKET FOR RUBBER HOSE

STECKER SICHERHEIT FÜR GUMMISCHLAUCH

COUPLEUR DE SECURITE POUR TUYAU

ENCHUFE DE SEGURIDAD CON PORTAGOMA

SOQUETE DE SEGURANÇA COM ESPIGÃO PARA TUBO DE BORRACHAT



Code	A	B	C	D	CH	Pack.
OB125 00 001	6	27.5	91	25	21	10
OB125 00 002	8	27.5	91	25	21	10
OB125 00 003	10	27.5	91	25	21	10
OB125 00 004	12	33	96.5	25	21	10

221AC

INNESTO IN ACCIAIO MASCHIO

STEEL MALE PLUG

STECKER MIT AUSSENGEWINDE AUS STAHL

EMBOUT MÂLE EN ACIER

ADAPTADOR EN ACERO MACHO

PLUG EM AÇO COM ROSCA MACHO



Code	A	B	C	CH	Pack.
221AC 00 51 03 ZI	1/4	8	36.5	17	10
221AC 00 51 04 ZI	3/8	9	37.5	19	10
221AC 00 51 05 ZI	1/2	10	39	24	10

Acciaio Indurito
Hardened Steel
Gehärtetem Stahl
Acier Trempé
Acero Curtido
Aço Endurecido

222AC

INNESTO IN ACCIAIO FEMMINA

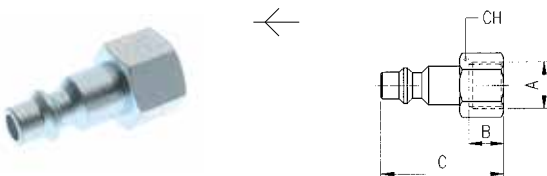
STEEL FEMALE PLUG

STECKER MIT INNENGEWINDE AUS STAHL

EMBOUT FEMELLE EN ACIER

ADAPTADOR EN ACERO HEMBRA

PLUG EM AÇO COM ROSCA FÊMEA



Code	A	B	C	CH	Pack.
222AC 00 51 03 ZI	1/4	11	36.5	17	10
222AC 00 51 04 ZI	3/8	11.5	37	19	10
222AC 00 51 05 ZI	1/2	14	39.5	24	10

Acciaio Indurito
Hardened Steel
Gehärtetem Stahl
Acier Trempé
Acero Curtido
Aço Endurecido

225AC

INNESTO IN ACCIAIO CON PORTAGOMMA A RESCA

STEEL PLUG WITH REST FOR RUBBER HOSE

STECKER MIT SCHLAUCHTÜLLE AUS STAHL

EMBOUT EN ACIER A DOUILLE CANNELEE POUR TUYAU

ADAPTADOR EN ACERO ESPIGA

PLUG EM AÇO COM ESPIGÃO PARA TUBO DE BORRACHA



Code	A	C	D	Pack.
225AC 00 51 X4 ZI	6	43.5	12	10
225AC 00 51 X7 ZI	8	43.5	12	10
225AC 00 51 X9 ZI	10	46	14	10
225AC 00 51 Y1 ZI	12	46	16	10

Acciaio Indurito
Hardened Steel
Gehärtetem Stahl
Acier Trempé
Acero Curtido
Aço Endurecido

Архангельск (8182)63-90-72
Астана (7172)727-132
Астрахань (8512)99-46-04
Барнаул (3852)73-04-60
Белгород (4722)40-23-64
Брянск (4832)59-03-52
Владивосток (423)249-28-31
Волгоград (844)278-03-48
Вологда (8172)26-41-59
Воронеж (473)204-51-73
Екатеринбург (343)384-55-89
Иваново (4932)77-34-06

Ижевск (3412)26-03-58
Иркутск (395)279-98-46
Казань (843)206-01-48
Калининград (4012)72-03-81
Калуга (4842)92-23-67
Кемерово (3842)65-04-62
Киров (8332)68-02-04
Краснодар (861)203-40-90
Красноярск (391)204-63-61
Курск (4712)77-13-04
Липецк (4742)52-20-81
Киргизия (996)312-96-26-47

Магнитогорск (3519)55-03-13
Москва (495)268-04-70
Мурманск (8152)59-64-93
Набережные Челны (8552)20-53-41
Нижний Новгород (831)429-08-12
Новокузнецк (3843)20-46-81
Новосибирск (383)227-86-73
Омск (3812)21-46-40
Орел (4862)44-53-42
Оренбург (3532)37-68-04
Пенза (8412)22-31-16
Казахстан (772)734-952-31

Пермь (342)205-81-47
Ростов-на-Дону (863)308-18-15
Рязань (4912)46-61-64
Самара (846)206-03-16
Санкт-Петербург (812)309-46-40
Саратов (845)249-38-78
Севастополь (8692)22-31-93
Симферополь (3652)67-13-56
Смоленск (4812)29-41-54
Сочи (862)225-72-31
Ставрополь (8652)20-65-13
Таджикистан (992)427-82-92-69

Сургут (3462)77-98-35
Тверь (4822)63-31-35
Томск (3822)98-41-53
Тула (4872)74-02-29
Тюмень (3452)66-21-18
Ульяновск (8422)24-23-59
Уфа (347)229-48-12
Хабаровск (4212)92-98-04
Челябинск (351)202-03-61
Череповец (8202)49-02-64
Ярославль (4852)69-52-93