

ЭЛЕКТРОМАГНИТНЫЕ КЛАПАНЫ ПРЯМОГО ДЕЙСТВИЯ

DIRECT ACTING SOLENOID VALVES



Обозначение для заказа

Ordering codes

СЕРИЯ	Размер Size	Схема и функция Ways and functions	Проходное сечение Orifice	Материал уплотнений Seals material
0 1 F	0 2	1	1 5	N
	02 = 1/8 03 = 1/4	1 = 2/2H3 Нормально закрытый Normally closed 2 = 2/2HO Нормально открытый Normally open 3 = 3/2H3 Нормально закрытый Normally closed 4 = 3/2HO Нормально открытый Normally open	15 = 1,5 мм 02 = 2 мм 25 = 2,5 мм 03 = 3 мм 04 = 4 мм	N = NBR E = EPDM V = FKM

Архангельск (8182)63-90-72
Астана (7172)727-132
Астрахань (8512)99-46-04
Барнаул (3852)73-04-60
Белгород (4722)40-23-64
Брянск (4832)59-03-52
Владивосток (423)249-28-31
Волгоград (844)278-03-48
Вологда (8172)26-41-59
Воронеж (473)204-51-73
Екатеринбург (343)384-55-89
Иваново (4932)77-34-06

Ижевск (3412)26-03-58
Иркутск (395)279-98-46
Казань (843)206-01-48
Калининград (4012)72-03-81
Калуга (4842)92-23-67
Кемерово (3842)65-04-62
Киров (8332)68-02-04
Краснодар (861)203-40-90
Красноярск (391)204-63-61
Курск (4712)77-13-04
Липецк (4742)52-20-81
Киргизия (996)312-96-26-47

Магнитогорск (3519)55-03-13
Москва (495)268-04-70
Мурманск (8152)59-64-93
Набережные Челны (8552)20-53-41
Нижний Новгород (831)429-08-12
Новокузнецк (3843)20-46-81
Новосибирск (383)227-86-73
Омск (3812)21-46-40
Орел (4862)44-53-42
Оренбург (3532)37-68-04
Пенза (8412)22-31-16
Казахстан (772)734-952-31

Пермь (342)205-81-47
Ростов-на-Дону (863)308-18-15
Рязань (4912)46-61-64
Самара (846)206-03-16
Санкт-Петербург (812)309-46-40
Саратов (845)249-38-78
Севастополь (8692)22-31-93
Симферополь (3652)67-13-56
Смоленск (4812)29-41-54
Сочи (862)225-72-31
Ставрополь (8652)20-65-13
Таджикистан (992)427-82-92-69

Сургут (3462)77-98-35
Тверь (4822)63-31-35
Томск (3822)98-41-53
Тула (4872)74-02-29
Тюмень (3452)66-21-18
Ульяновск (8422)24-23-59
Уфа (347)229-48-12
Хабаровск (4212)92-98-04
Челябинск (351)202-03-61
Череповец (8202)49-02-64
Ярославль (4852)69-52-93



ТЕХНИЧЕСКИЕ
ХАРАКТЕРИСТИКИ
TECHNICAL CHARACTERISTIC

2/2 НО

Материалы и компоненты

РУС

- 1 Корпус: Латунь
- 2 Уплотнения: NBR - EPDM - FKM
- 3 Трубка якоря: Нержавеющая сталь
- 4 Фиксированный и подвижный сердечник: Нержавеющая сталь
- 5 Пружины: Нержавеющая сталь

Component Parts and Materials

GB

- 1 Body: Brass
- 2 Seals: NBR - EPDM - FKM
- 3 Welded armature tube: Stainless steel
- 4 Fixed and mobile core: Stainless steel
- 5 Springs: Stainless steel



Максимальное допустимое давление
Maximum allowable pressure

40 бар



Температура окружающей среды с катушкой класса H
Room temperature with coil class H

- 10 °C
+ 80 °C



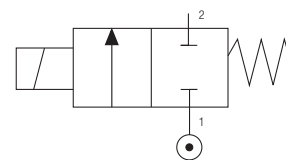
Диаметр канала соленоида
Operator diameter

10 мм

УПЛОТНЕНИЯ SEALS	ТЕМПЕРАТУРА TEMPERATURE	РАБОЧАЯ СРЕДА MEDIUM
NBR	-10°C +90°C	Воздух, инертные газы, вода до 75 °C, минеральные масла, диз. топливо, тяжелое жидкое топливо Air, inert gas, water max. 75 °C, mineral oils, gas oil, fuel oils
FKM	-10°C +140°C	Минеральные масла, бензин, тяжелое жидкое топливо Mineral oils, gasoline, gas oil, fuel oils
EPDM	-10°C +140°C	Горячая вода, пар (макс. давление 2,5 бар) Hot water, steam (max. pressure 2,5 bar)

СЕРИЯ 01F

ЭЛЕКТРОМАГНИТНЫЕ КЛАПАНЫ ПРЯМОГО ДЕЙСТВИЯ
DIRECT ACTING SOLENOID VALVES



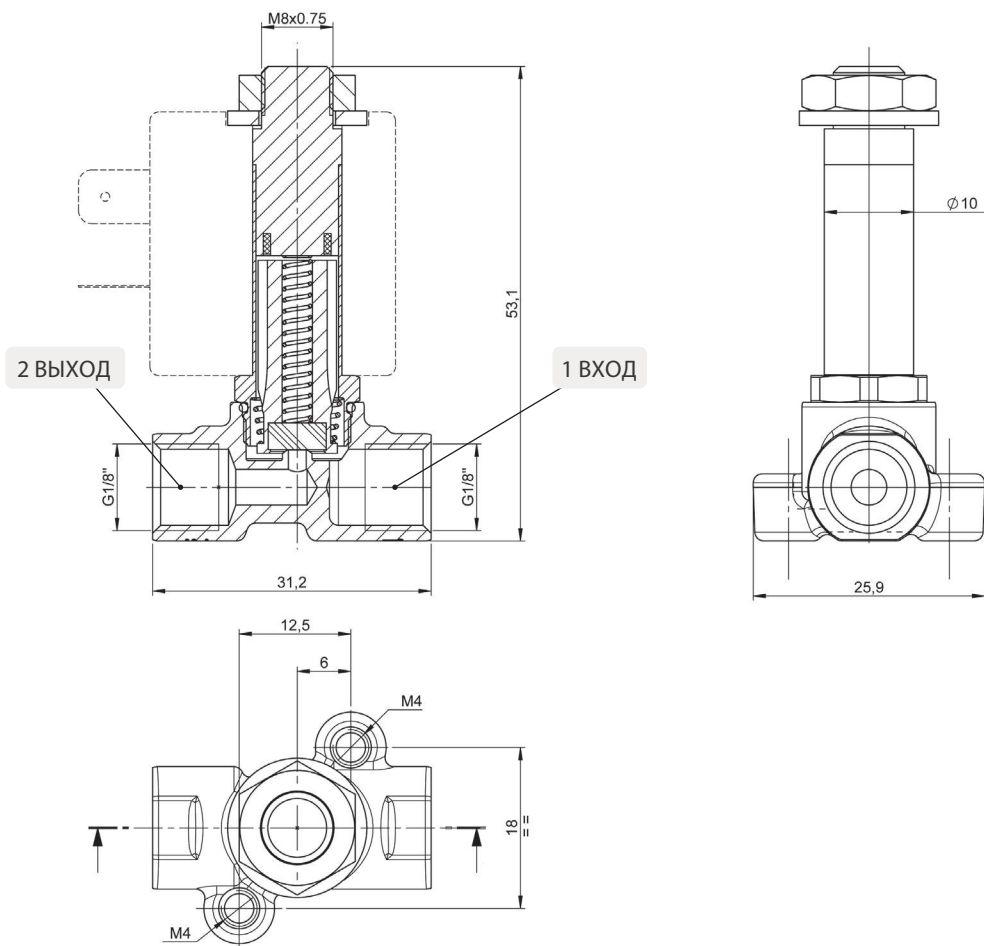
2/2 НЗ

Код для заказа Code	Уплотнения Seals	Резьба Thread Size	Ø мм	Вязкость Viscosity Макс. сСт	Кv м3/ч	Мощность Power		ΔP бар	
						DC Вт	AC ВА	мин.	макс.
01F 02 1 15 N 0	NBR	1/8"	1,5	25	0.06	6.5	-	0	21.1
01F 02 1 15 V 0	FKM					8	-	0	40
01F 02 1 15 E 0	EPDM					-	7.5	0	26
01F 02 1 15 E 0	EPDM					-	11	0	40
01F 02 1 02 N 0	NBR	1/8"	2	37	0.09	6.5	-	0	11
01F 02 1 02 V 0	FKM					8	-	0	28.7
01F 02 1 02 E 0	EPDM					-	7.5	0	13.6
01F 02 1 02 E 0	EPDM					-	11	0	32.3
01F 02 1 25 N 0	NBR	1/8"	2,5	53	0.15	6.5	-	0	3.7
01F 02 1 25 V 0	FKM					8	-	0	11
01F 02 1 25 E 0	EPDM					-	7.5	0	6.1
01F 02 1 25 E 0	EPDM					-	11	0	16.4
01F 02 1 03 N 0	NBR	1/8"	3	53	0.20	6.5	-	0	1.7
01F 02 1 03 V 0	FKM					8	-	0	6.2
01F 02 1 03 E 0	EPDM					-	7.5	0	3.6
01F 02 1 03 E 0	EPDM					-	11	0	9.8
01F 02 1 04 N 0	NBR	1/8"	4	53	0.30	6.5	-	0	1.0
01F 02 1 04 V 0	FKM					8	-	0	2.2
01F 02 1 04 E 0	EPDM					-	7.5	0	1.4
01F 02 1 04 E 0	EPDM					-	11	0	4.6
01F 03 1 15 N 0	NBR	1/4"	1,5	25	0.06	6.5	-	0	21.1
01F 03 1 15 V 0	FKM					8	-	0	40
01F 03 1 15 E 0	EPDM					-	7.5	0	26
01F 03 1 15 E 0	EPDM					-	11	0	40
01F 03 1 02 N 0	NBR	1/4"	2	37	0.09	6.5	-	0	11
01F 03 1 02 V 0	FKM					8	-	0	28.7
01F 03 1 02 E 0	EPDM					-	7.5	0	13.6
01F 03 1 02 E 0	EPDM					-	11	0	32.3
01F 03 1 25 N 0	NBR	1/4"	2,5	53	0.15	6.5	-	0	3.7
01F 03 1 25 V 0	FKM					8	-	0	11
01F 03 1 25 E 0	EPDM					-	7.5	0	6.1
01F 03 1 25 E 0	EPDM					-	11	0	16.4
01F 03 1 03 N 0	NBR	1/4"	3	53	0.20	6.5	-	0	1.7
01F 03 1 03 V 0	FKM					8	-	0	6.2
01F 03 1 03 E 0	EPDM					-	7.5	0	3.6
01F 03 1 03 E 0	EPDM					-	11	0	9.8
01F 03 1 04 N 0	NBR	1/4"	4	53	0.30	6.5	-	0	1.0
01F 03 1 04 V 0	FKM					8	-	0	2.2
01F 03 1 04 E 0	EPDM					-	7.5	0	1.4
01F 03 1 04 E 0	EPDM					-	11	0	4.6

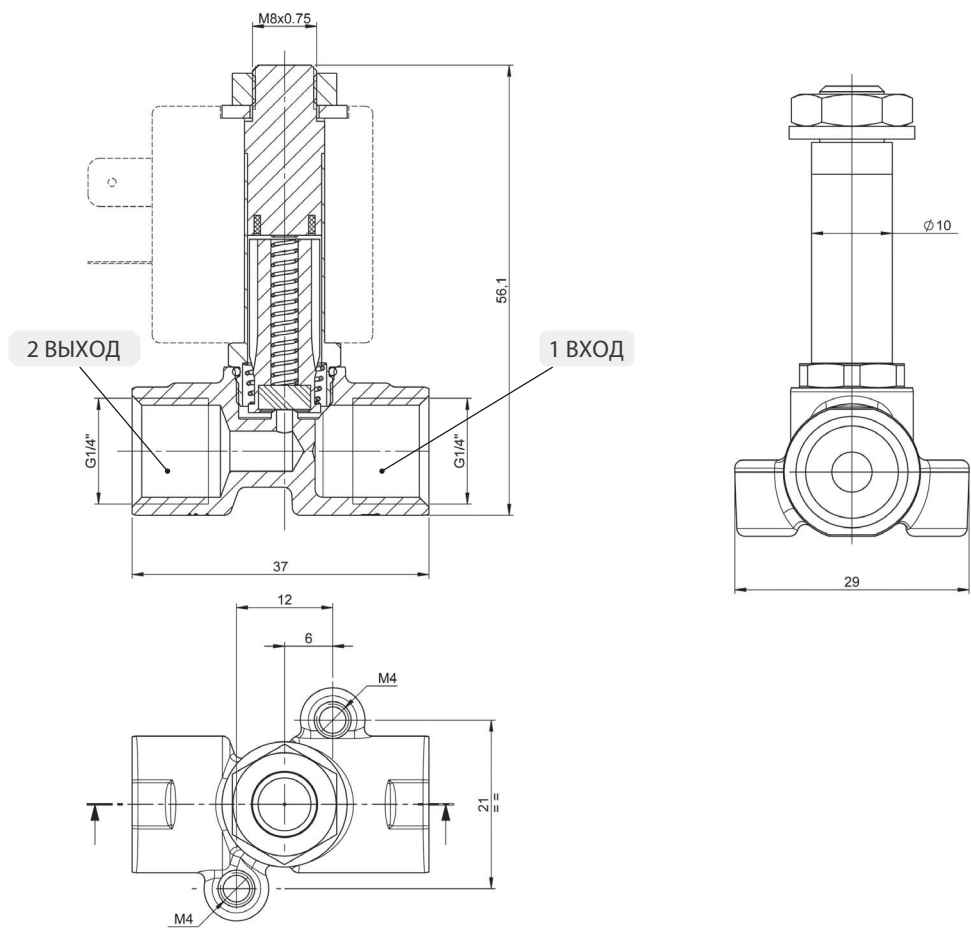
Соленоид заказывается отдельно - Solenoid not included



1/8



1/4





ТЕХНИЧЕСКИЕ
ХАРАКТЕРИСТИКИ
TECHNICAL CHARACTERISTICS

2/2 НО

Материалы и компоненты

РУС

- 1 Корпус: Латунь
- 2 Уплотнения: NBR - EPDM - FKM
- 3 Трубка якоря: Латунь
- 4 Подвижный сердечник: Нержавеющая сталь
- 5 Пружины: Нержавеющая сталь

Component Parts and Materials

GB

- 1 Body: Brass
- 2 Seals: NBR - EPDM - FKM
- 3 Armature tube: Brass
- 4 Mobile core: Stainless steel
- 5 Springs: Stainless steel



Максимальное допустимое давление
Maximum allowable pressure

40 бар



Температура окружающей среды с катушкой класса H
Room temperature with coil class H

- 10 °C
+ 80 °C



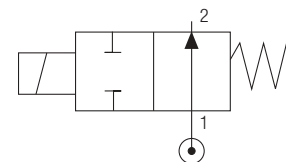
Диаметр канала соленоида
Operator diameter

10 мм

УПЛОТНЕНИЯ SEALS	ТЕМПЕРАТУРА TEMPERATURE	РАБОЧАЯ СРЕДА MEDIUM
NBR	-10°C +90°C	Воздух, инертные газы, вода до 75 °C, минеральные масла, диз. топливо, тяжелое жидкое топливо Air, inert gas, water max. 75 °C, mineral oils, gas oil, fuel oils
FKM	-10°C +140°C	Минеральные масла, бензин, тяжелое жидкое топливо Mineral oils, gasoline, gas oil, fuel oils
EPDM	-10°C +140°C	Горячая вода, пар (макс. давление 2,5 бар) Hot water, steam (max. pressure 2,5 bar)

Серия 01F

ЭЛЕКТРОМАГНИТНЫЕ КЛАПАНЫ ПРЯМОГО ДЕЙСТВИЯ
DIRECT ACTING SOLENOID VALVES

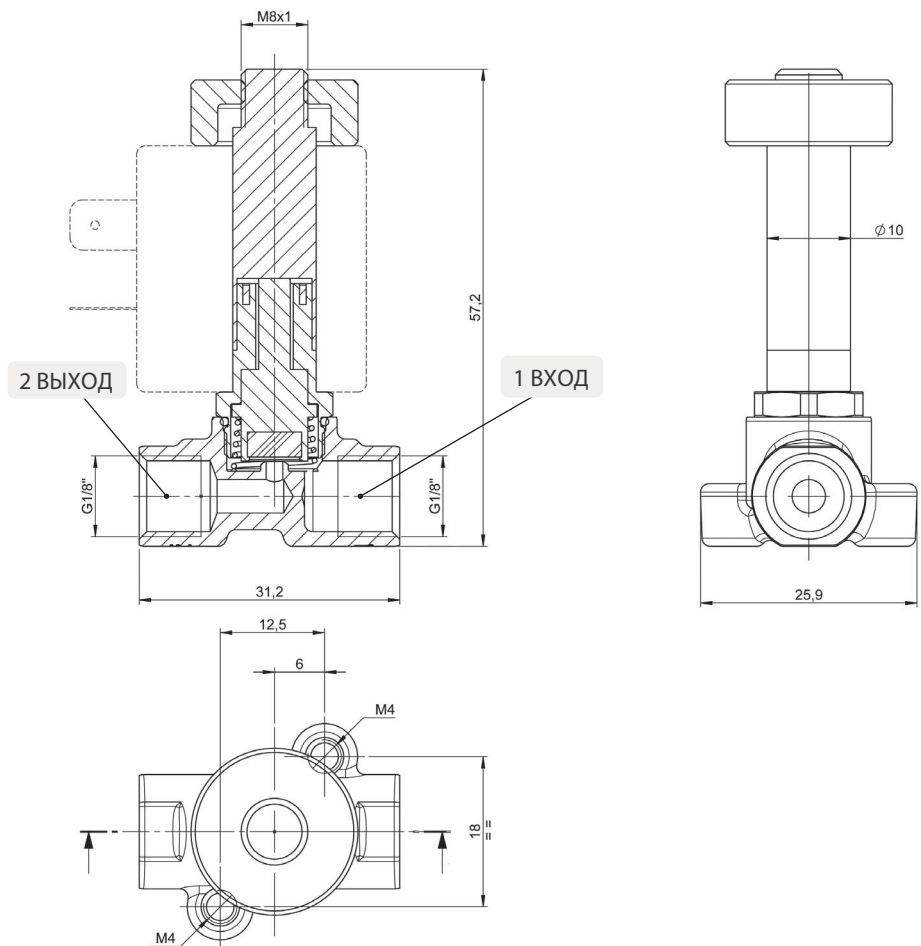


2/2 НО

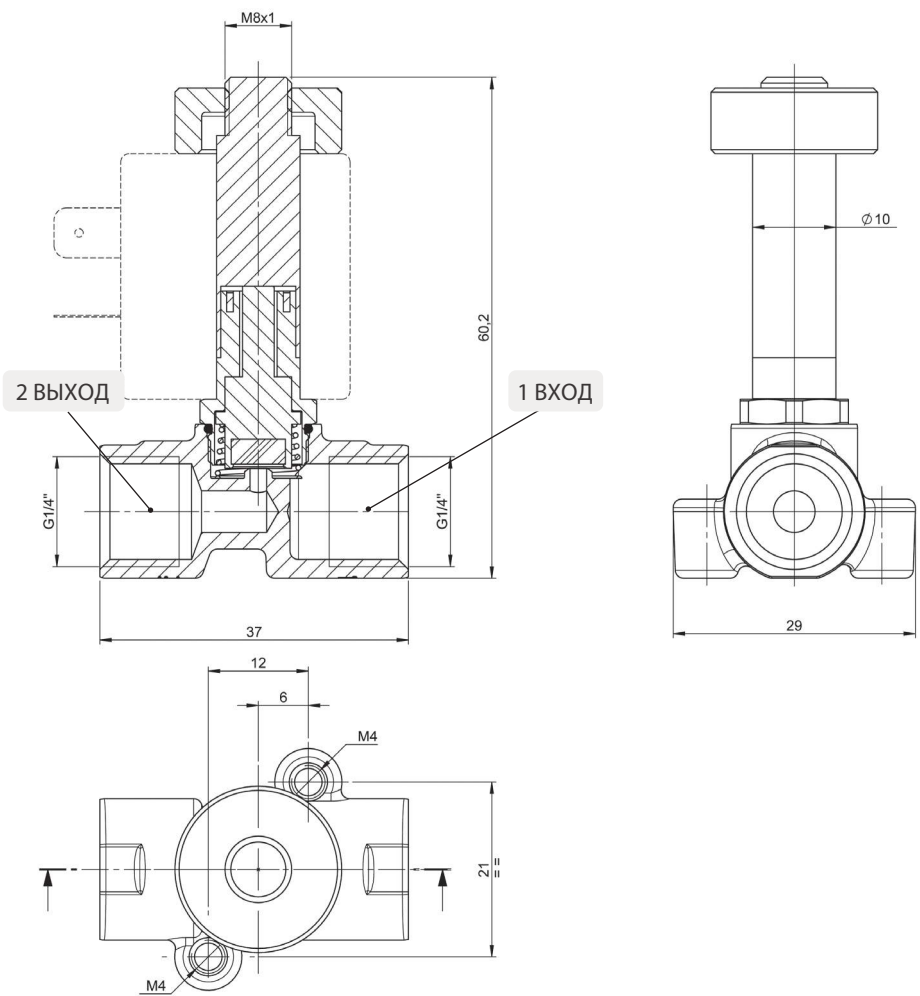
Код для заказа Code	Уплотнения Seals	Резьба Thread Size	Ø мм	Вязкость Viscosity	Kv м3/ч	Мощность Power		ΔP бар	
						DC Вт	AC ВА	мин.	макс.
		ISO228		Макс. сСт					
01F 02 2 15 N 0	NBR	1/8"	1,5	25	0.06	8	-	0	17
01F 02 2 15 V 0	FKM					-	7.5	0	17
01F 02 2 15 E 0	EPDM					-	11	0	17
01F 02 2 02 N 0	NBR	1/8"	2	37	0.09	8	-	0	9.5
01F 02 2 02 V 0	FKM					-	7.5	0	9.5
01F 02 2 02 E 0	EPDM					-	11	0	9.5
01F 02 2 25 N 0	NBR	1/8"	2,5	53	0.15	8	-	0	6.1
01F 02 2 25 V 0	FKM					-	7.5	0	6.1
01F 02 2 25 E 0	EPDM					-	11	0	6.1
01F 02 2 03 N 0	NBR	1/8"	3	53	0.20	8	-	0	4.2
01F 02 2 03 V 0	FKM					-	7.5	0.7	4.2
01F 02 2 03 E 0	EPDM					-	11	0	4.2
01F 02 2 04 N 0	NBR	1/8"	4	53	0.30	8	-	0	2.4
01F 02 2 04 V 0	FKM					-	7.5	0	2.4
01F 02 2 04 E 0	EPDM					-	11	0	2.4
01F 03 2 15 N 0	NBR	1/4"	1,5	25	0.06	8	-	0	17
01F 03 2 15 V 0	FKM					-	7.5	0	17
01F 03 2 15 E 0	EPDM					-	11	0	17
01F 03 2 02 N 0	NBR	1/4"	2	37	0.09	8	-	0	9.5
01F 03 2 02 V 0	FKM					-	7.5	0	9.5
01F 03 2 02 E 0	EPDM					-	11	0	9.5
01F 03 2 25 N 0	NBR	1/4"	2,5	53	0.15	8	-	0	6.1
01F 03 2 25 V 0	FKM					-	7.5	0	6.1
01F 03 2 25 E 0	EPDM					-	11	0	6.1
01F 03 2 03 N 0	NBR	1/4"	3	53	0.20	8	-	0	4.2
01F 03 2 03 V 0	FKM					-	7.5	0.7	4.2
01F 03 2 03 E 0	EPDM					-	11	0	4.2
01F 03 2 04 N 0	NBR	1/4"	4	53	0.30	8	-	0	2.4
01F 03 2 04 V 0	FKM					-	7.5	0	2.4
01F 03 2 04 E 0	EPDM					-	11	0	2.4

Соленоид заказывается отдельно - Solenoid not included

 1/8



 1/4





ТЕХНИЧЕСКИЕ
ХАРАКТЕРИСТИКИ
TECHNICAL CHARACTERISTICS

3/2 H3

Материалы и компоненты

РУС

- 1 Корпус: Латунь
- 2 Уплотнения: NBR - EPDM - FKM
- 3 Трубка якоря: Нержавеющая сталь
- 4 Фиксированный и подвижный сердечник: Нержавеющая сталь
- 5 Пружины: Нержавеющая сталь

Component Parts and Materials

GB

- 1 Body: Brass
- 2 Seals: NBR - EPDM - FKM
- 3 Welded armature tube: Stainless steel
- 4 Fixed and mobile core: Stainless steel
- 5 Springs: Stainless steel



Максимальное допустимое давление
Maximum allowable pressure

40 бар



Температура окружающей среды с катушкой класса H
Room temperature with coil class H

- 10 °C
+ 80 °C



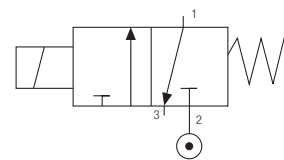
Диаметр канала соленоида
Operator diameter

10 мм

УПЛОТНЕНИЯ SEALS	ТЕМПЕРАТУРА TEMPERATURE	РАБОЧАЯ СРЕДА MEDIUM
NBR	-10°C +90°C	Воздух, инертные газы, вода до 75 °C, минеральные масла, диз. топливо, тяжелое жидкое топливо Air, inert gas, water max. 75 °C, mineral oils, gas oil, fuel oils
FKM	-10°C +140°C	Минеральные масла, бензин, тяжелое жидкое топливо Mineral oils, gasoline, gas oil, fuel oils
EPDM	-10°C +140°C	Горячая вода, пар (макс. давление 2,5 бар) Hot water, steam (max. pressure 2,5 bar)

Серия 01F

ЭЛЕКТРОМАГНИТНЫЕ КЛАПАНЫ ПРЯМОГО ДЕЙСТВИЯ
DIRECT ACTING SOLENOID VALVES



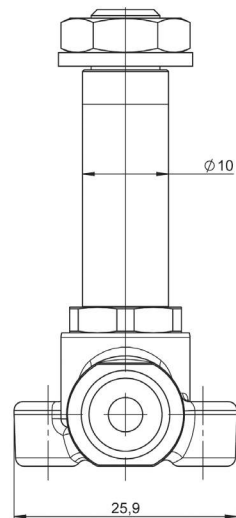
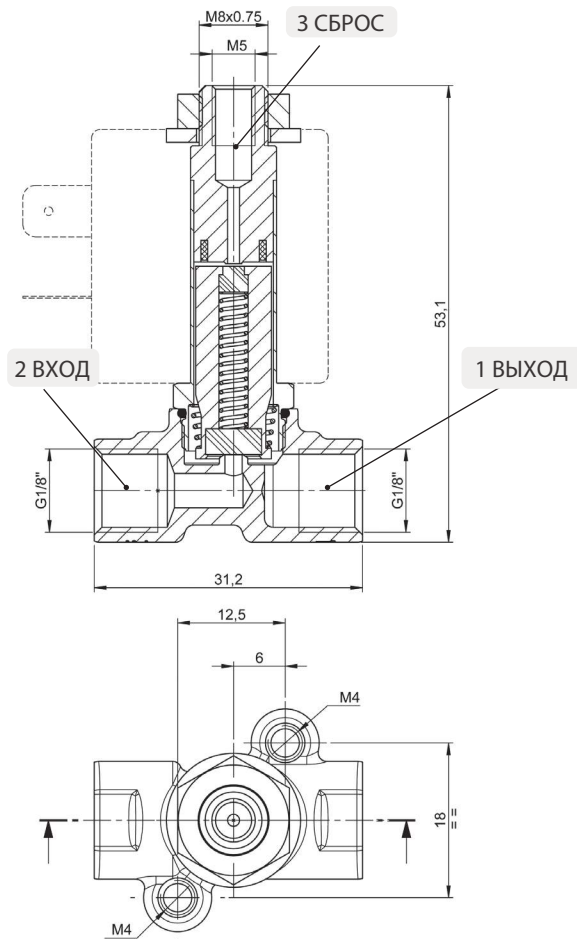
3/2 НЗ

Код для заказа Code	Уплотнения Seals	Резьба Thread Size	Ø мм		Вязкость Viscosity Макс. сСт	Kv м3/ч		Мощность Power		ΔP бар	
			IN	EXH		IN	EXH	DC Вт	AC ВА	мин.	макс.
		ISO228									
01F 02 3 15 N 0	NBR	1/8"	1,5	1.4	25	0.06	0.05	6.5	-	0	13.5
01F 02 3 15 V 0	FKM							8	-	0	13.5
01F 02 3 15 E 0	EPDM							-	7.5	0	13.5
01F 02 3 02 N 0	NBR	1/8"	2	1.4	37	0.09	0.05	6.5	-	0	8
01F 02 3 02 V 0	FKM							8	-	0	8
01F 02 3 02 E 0	EPDM							-	7.5	0	8
01F 02 3 25 N 0	NBR	1/8"	2,5	1.4	53	0.15	0.05	6.5	-	0.2	5
01F 02 3 25 V 0	FKM							8	-	0	5
01F 02 3 25 E 0	EPDM							-	7.5	0	5
01F 02 3 03 N 0	NBR	1/8"	3	1.4	53	0.20	0.05	6.5	-	0.8	3.5
01F 02 3 03 V 0	FKM							8	-	0	3.5
01F 02 3 03 E 0	EPDM							-	7.5	0	3.5
01F 02 3 04 N 0	NBR	1/8"	4	1.4	53	0.30	0.05	6.5	-	0.7	2
01F 02 3 04 V 0	FKM							8	-	0	2
01F 02 3 04 E 0	EPDM							-	7.5	0	2
01F 03 3 15 N 0	NBR	1/4"	1,5	1.4	25	0.06	0.05	6.5	-	0	13.5
01F 03 3 15 V 0	FKM							8	-	0	13.5
01F 03 3 15 E 0	EPDM							-	7.5	0	13.5
01F 03 3 02 N 0	NBR	1/4"	2	1.4	37	0.09	0.05	6.5	-	0	8
01F 03 3 02 V 0	FKM							8	-	0	8
01F 03 3 02 E 0	EPDM							-	7.5	0	8
01F 03 3 25 N 0	NBR	1/4"	2,5	1.4	53	0.15	0.05	6.5	-	0.2	5
01F 03 3 25 V 0	FKM							8	-	0	5
01F 03 3 25 E 0	EPDM							-	7.5	0	5
01F 03 3 03 N 0	NBR	1/4"	3	1.4	53	0.20	0.05	6.5	-	0.8	3.5
01F 03 3 03 V 0	FKM							8	-	0	3.5
01F 03 3 03 E 0	EPDM							-	7.5	0	3.5
01F 03 3 04 N 0	NBR	1/4"	4	1.4	53	0.30	0.05	6.5	-	0.7	2
01F 03 3 04 V 0	FKM							8	-	0	2
01F 03 3 04 E 0	EPDM							-	7.5	0	2

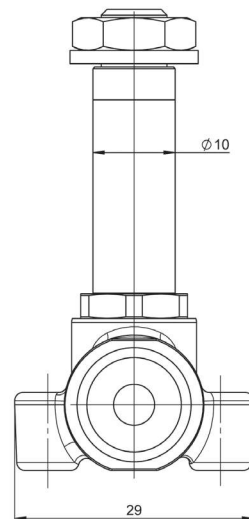
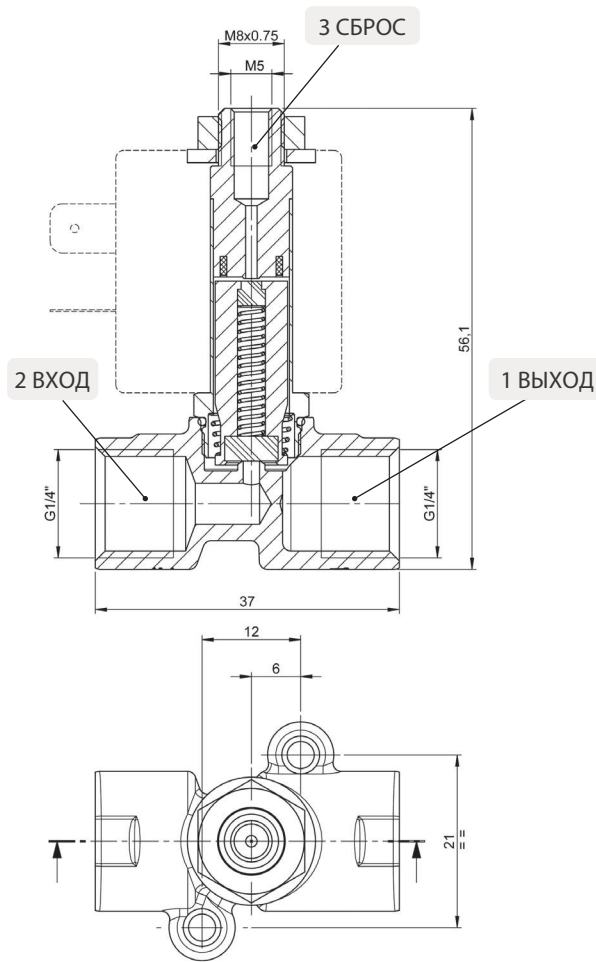
Соленоид заказывается отдельно - Solenoid not included.



1/8



1/4





ТЕХНИЧЕСКИЕ
ХАРАКТЕРИСТИКИ
TECHNICAL CHARACTERISTICS

3/2 HO

Материалы и компоненты

РУС

- 1 Корпус: Латунь
- 2 Уплотнения: NBR - EPDM - FKM
- 3 Трубка якоря: Нержавеющая сталь
- 4 Фиксированный и подвижный сердечник: Нержавеющая сталь
- 5 Пружины: Нержавеющая сталь

Component Parts and Materials

GB

- 1 Body: Brass
- 2 Seals: NBR - EPDM - FKM
- 3 Welded armature tube: Stainless steel
- 4 Fixed and mobile core: Stainless steel
- 5 Springs: Stainless steel



Максимальное допустимое давление
Maximum allowable pressure

40 бар



Температура окружающей среды с катушкой класса H
Room temperature with coil class H

- 10 °C
+ 80 °C



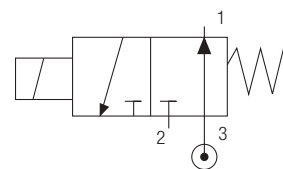
Диаметр канала соленоида
Operator diameter

10 мм

УПЛОТНЕНИЯ SEALS	ТЕМПЕРАТУРА TEMPERATURE	РАБОЧАЯ СРЕДА MEDIUM
NBR	-10°C +90°C	Воздух, инертные газы, вода до 75 °C, минеральные масла, диз. топливо, тяжелое жидкое топливо Air, inert gas, water max. 75 °C, mineral oils, gas oil, fuel oils
FKM	-10°C +140°C	Минеральные масла, бензин, тяжелое жидкое топливо Mineral oils, gasoline, gas oil, fuel oils
EPDM	-10°C +140°C	Горячая вода, пар (макс. давление 2,5 бар) Hot water, steam (max. pressure 2,5 bar)

Серия 01F

ЭЛЕКТРОМАГНИТНЫЕ КЛАПАНЫ ПРЯМОГО ДЕЙСТВИЯ
DIRECT ACTING SOLENOID VALVES

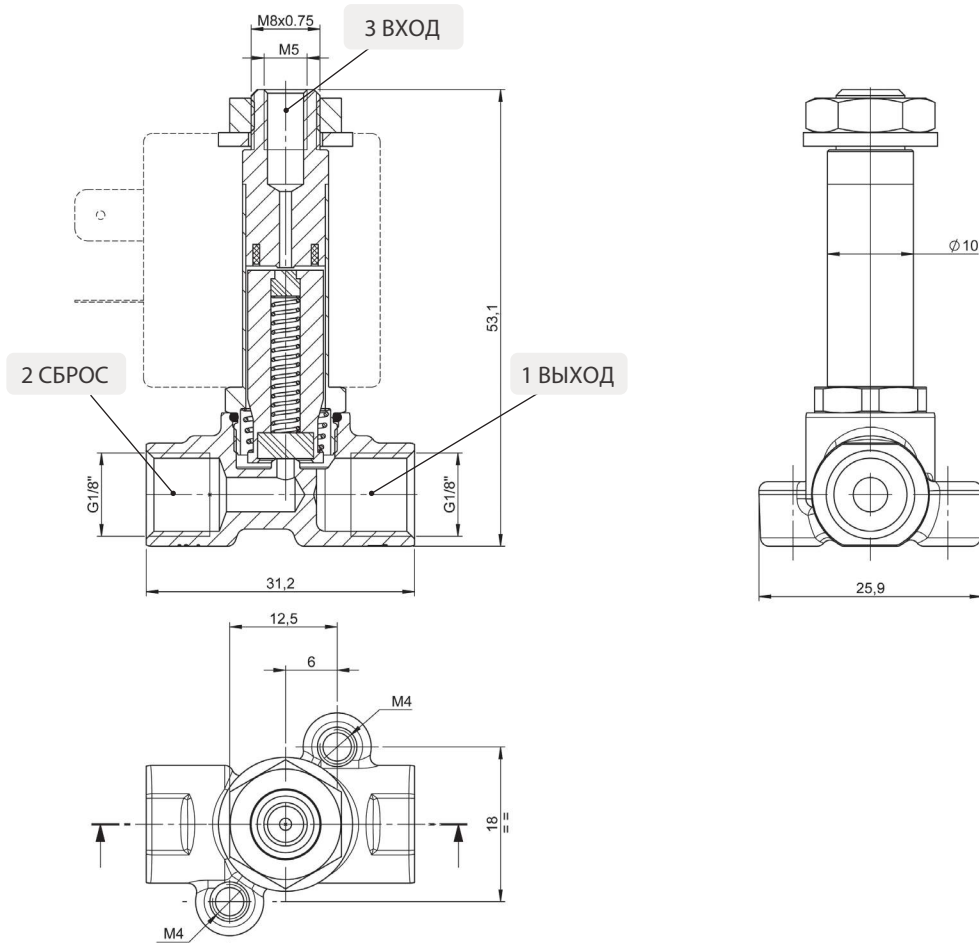


3/2 HO

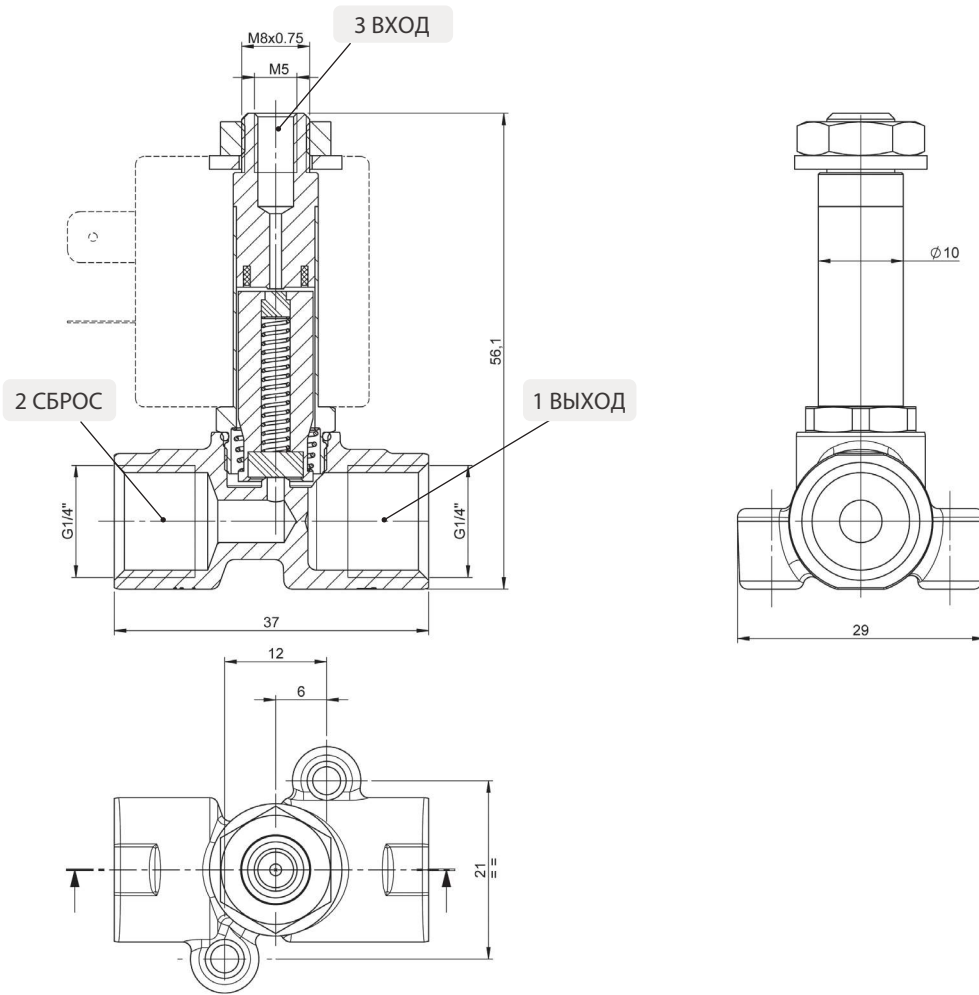
Код для заказа Code	Уплотнения Seals	Резьба Thread Size	Ø мм		Вязкость Viscosity Макс. сСт	Kv м3/ч		Мощность Power		ΔP бар	
			IN	EXH		IN	EXH	DC Вт	AC ВА	мин.	макс.
01F 02 4 15 N 0	NBR	1/8"	1.4	1,5	25	0.05	0.06	6.5	-	0	5.5
01F 02 4 15 V 0	FKM							8	-	0	8.5
01F 02 4 15 E 0	EPDM							-	7.5	0	7.5
01F 02 4 02 N 0	NBR	1/8"	1.4	2	37	0.05	0.09	6.5	-	0	5.5
01F 02 4 02 V 0	FKM							8	-	0	8.5
01F 02 4 02 E 0	EPDM							-	7.5	0	7.5
01F 02 4 25 N 0	NBR	1/8"	1.4	2,5	53	0.05	0.15	6.5	-	0	4
01F 02 4 25 V 0	FKM							8	-	0	7
01F 02 4 25 E 0	EPDM							-	7.5	0	6.5
01F 03 4 15 N 0	NBR	1/4"	1.4	1,5	25	0.05	0.06	6.5	-	0	5.5
01F 03 4 15 V 0	FKM							8	-	0	8.5
01F 03 4 15 E 0	EPDM							-	7.5	0	7.5
01F 03 4 02 N 0	NBR	1/4"	1.4	2	37	0.05	0.09	6.5	-	0	5.5
01F 03 4 02 V 0	FKM							8	-	0	8.5
01F 03 4 02 E 0	EPDM							-	7.5	0	7.5
01F 03 4 25 N 0	NBR	1/4"	1.4	2,5	53	0.05	0.15	6.5	-	0	4
01F 03 4 25 V 0	FKM							8	-	0	7
01F 03 4 25 E 0	EPDM							-	7.5	0	6.5
								-	11	0	10.5

Соленоид заказывается отдельно - Solenoid not included

 1/8



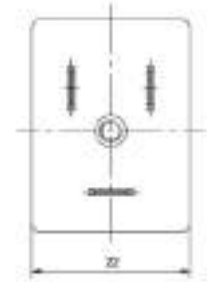
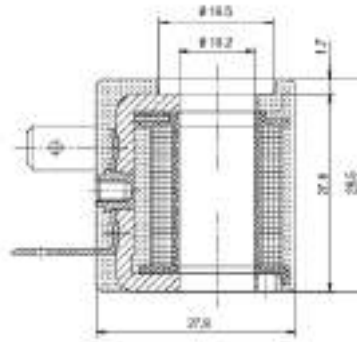
 1/4



СОЛЕНОИДЫ

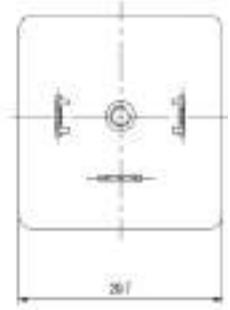
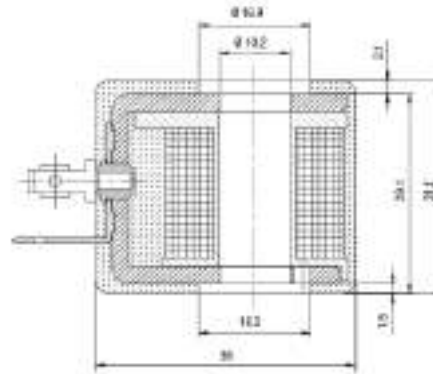
SOLENOIDS

 22



UL 429 & CSA C22.2 NO. 139-13

 30



UL 429 & CSA C22.2 NO. 139-13

Код для заказа Code	Диаметр канала соленоида Operator diameter	Размер Size	Напряжение Voltage	Мощность Function
SOL10 012 C 4 000	10	22	12 В DC	6,5 Вт
SOL10 024 C 4 000	10	22	24 В DC	6,5 Вт
SOL11 012 C 5 000	10	30	12 В DC	8 Вт
SOL11 024 C 5 000	10	30	24 В DC	8 Вт
SOL10 024 A 8 000	10	22	24 В AC	7,5 ВА
SOL10 110 A 8 000	10	22	110 В AC	7,5 ВА
SOL10 220 A 8 000	10	22	220 В AC	7,5 ВА
SOL11 024 A 9 000	10	30	24 В AC	11 ВА
SOL11 110 A 9 000	10	30	110 В AC	11 ВА
SOL11 220 A 9 000	10	30	220 В AC	11 ВА

ДОПУСК ПО НАПРЯЖЕНИЮ
VOLTAGE TOLERANCE

±10 %

КЛАСС ИЗОЛЯЦИИ
CLASS OF ISOLATION

H CEI EN
60085

РАБОЧИЙ ЦИКЛ
DUTY RATE

100 %
ED

СТЕПЕНЬ ЗАЩИТЫ
DEGREE OF PROTECTION

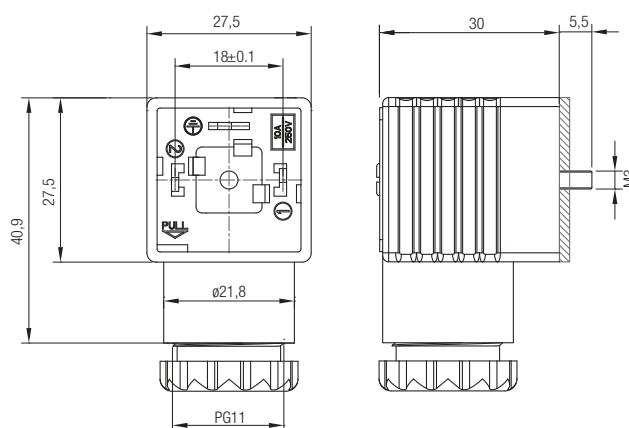
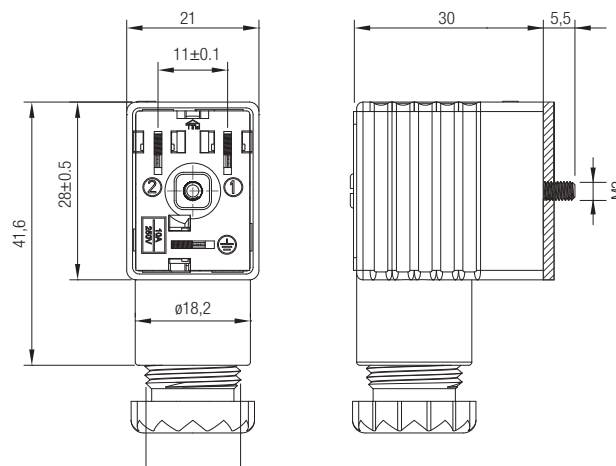
IP65 IEC
60529
со штекером
with connector

РАЗЪЕМЫ
TERMINALS

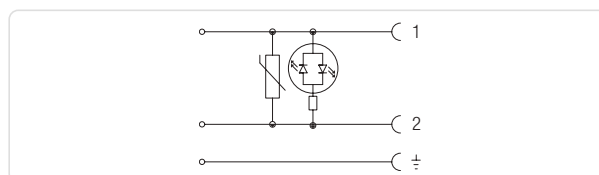
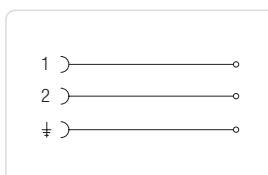
ПРОМРАЗЪЕМ AMP НА РАЗМЕР 22 / DIN 43650 НА РАЗМЕР 30
ПРОМРАЗЪЕМ AMP PER SIZE 22 - DIN 43650 PER SIZE 30

ШТЕКЕРЫ

CONNECTOR



Электрическая схема
Wiring



CON01 000 01
CON31 000 01

CON02 024 00
CON02 110 00
CON02 250 00

CON32 024 00
CON32 110 00
CON32 250 00

Код для заказа Code	Цвет Colour	Характеристики Characteristics	Размер Size
CON01 000 01	■	2 ПОЛЮСНЫЙ - 2 PINS	22
CON02 024 00	□	LED + VDR 0 - 24 В	22
CON02 110 00	□	LED + VDR 110 В	22
CON02 250 00	□	LED + VDR 220 В	22
CON31 000 01	■	2 ПОЛЮСНЫЙ - 2 PINS	30-36
CON32 024 00	□	LED + VDR 0 - 24 В	30-36
CON32 110 00	□	LED + VDR 110 В	30-36
CON32 250 00	□	LED + VDR 220 В	30-36

■ ЧЕРНЫЙ
BLACK

□ ПРОЗРАЧНЫЙ
TRANSPARENT

VDR: Оборудованы варисторами для защиты от импульса напряжения.
Fitted with varistors as surge protection device.

СТЕПЕНЬ ЗАЩИТЫ
DEGREE OF PROTECTION

IP65 IEC 60529

ДИАМЕТР КАБЕЛЯ
CABLE DIAMETER

6÷8 мм
для размера
22 мм

6÷8 мм
8÷11 мм
для размера
30-36 мм

ШТЕКЕРЫ UL

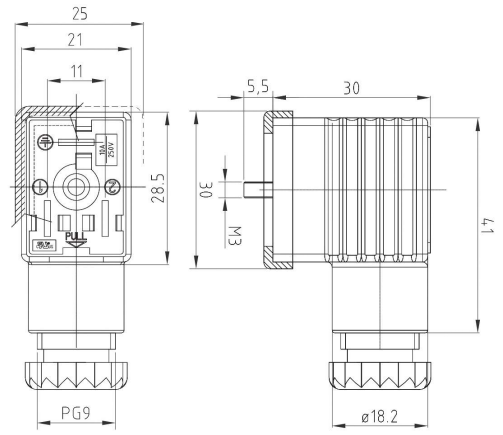
CONNECTOR



22



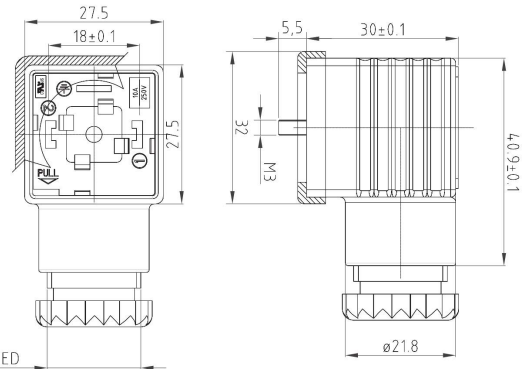
UL 1977 AND CAN/CSA C22.2 NO. 182.3



30-36

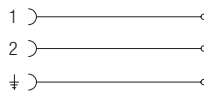


UL 1977 AND CAN/CSA C22.2 NO. 182.3



Электрическая схема

Wiring



CONU1 000 01
CONU3 100 01

Код для заказа Code	Цвет Colour	Характеристики Characteristics	Размер Size
CONU1 000 01	■	2 ПОЛЮСНЫЙ - 2 PINS	22
CONU3 100 01	■	2 ПОЛЮСНЫЙ - 2 PINS	30-36

■ ЧЕРНЫЙ
BLACK

Профильная прокладка в соответствии с требованиями сертификации по UL/CSA.
Profile gasket as required by UL/CSA certification.

СТЕПЕНЬ ЗАЩИТЫ DEGREE OF PROTECTION	IP65 IEC 60529
--	-------------------

ДИАМЕТР КАБЕЛЯ CABLE DIAMETER	6÷8 мм для размера 22 мм 6÷8 мм 8÷11 мм для размера 30-36 мм
----------------------------------	--

РАЗЪЕМЫ TERMINALS	ПРОМРАЗЪЕМ AMP 22 мм DIN 43650 30-36 мм
----------------------	---

Архангельск (8182)63-90-72
Астана (7172)727-132
Астрахань (8512)99-46-04
Барнаул (3852)73-04-60
Белгород (4722)40-23-64
Брянск (4832)59-03-52
Владивосток (423)249-28-31
Волгоград (844)278-03-48
Вологда (8172)26-41-59
Воронеж (473)204-51-73
Екатеринбург (343)384-55-89
Иваново (4932)77-34-06

Ижевск (3412)26-03-58
Иркутск (395)279-98-46
Казань (843)206-01-48
Калининград (4012)72-03-81
Калуга (4842)92-23-67
Кемерово (3842)65-04-62
Киров (8332)68-02-04
Краснодар (861)203-40-90
Красноярск (391)204-63-61
Курск (4712)77-13-04
Липецк (4742)52-20-81
Лигизия (996)312-96-26-47

Магнитогорск (3519)55-03-13
Москва (495)268-04-70
Мурманск (8152)59-64-93
Набережные Челны (8552)20-53-41
Нижний Новгород (831)429-08-12
Новокузнецк (3843)20-46-81
Новосибирск (383)227-86-73
Омск (3812)21-46-40
Орел (4862)44-53-42
Оренбург (3532)37-68-04
Пенза (8412)22-31-16
Казахстан (772)734-952-31

Пермь (342)205-81-47
Ростов-на-Дону (863)308-18-15
Рязань (4912)46-61-64
Самара (846)206-03-16
Санкт-Петербург (812)309-46-40
Саратов (845)249-38-78
Севастополь (8692)22-31-93
Симферополь (3652)67-13-56
Смоленск (4812)29-41-54
Сочи (862)225-72-31
Ставрополь (8652)20-65-13
Таджикистан (992)427-82-92-69

Сургут (3462)77-98-35
Тверь (4822)63-31-35
Томск (3822)98-41-53
Тула (4872)74-02-29
Тюмень (3452)66-21-18
Ульяновск (8422)24-23-59
Уфа (347)229-48-12
Хабаровск (4212)92-98-04
Челябинск (351)202-03-61
Череповец (8202)49-02-64
Ярославль (4852)69-52-93