

**ЭЛЕКТРОМАГНИТНЫЕ КЛАПАНЫ ПРЯМОГО ДЕЙСТВИЯ  
НЕРЖАВЕЮЩАЯ СТАЛЬ**

DIRECT ACTING SOLENOID VALVES IN STAINLESS STEEL

**АISI 316L**



Обозначение для заказа

Ordering codes

Серия	Размер Size	Схема и функция Ways and functions	Условное сечение Orifice	Материал уплотнений Seals material
-------	----------------	---------------------------------------	--------------------------------	---------------------------------------

X 1 F

0 2

1

1 5

N

0

02 = 1/8  
03 = 1/4

1 = 2/2H3 Нормально закрытый  
Normally closed  
3 = 3/2H3 Нормально закрытый  
Normally closed  
4 = 3/2H0 Нормально открытый  
Normally open

15 = 1,5 мм  
02 = 2 мм  
25 = 2,5 мм  
03 = 3 мм  
04 = 4 мм

N = NBR  
E = EPDM  
V = FKM

Архангельск (8182)63-90-72  
Астана (7172)727-132  
Астрахань (8512)99-46-04  
Барнаул (3852)73-04-60  
Белгород (4722)40-23-64  
Брянск (4832)59-03-52  
Владивосток (423)249-28-31  
Волгоград (844)278-03-48  
Вологда (8172)26-41-59  
Воронеж (473)204-51-73  
Екатеринбург (343)384-55-89  
Иваново (4932)77-34-06

Ижевск (3412)26-03-58  
Иркутск (395)279-98-46  
Казань (843)206-01-48  
Калининград (4012)72-03-81  
Калуга (4842)92-23-67  
Кемерово (3842)65-04-62  
Киров (8332)68-02-04  
Краснодар (861)203-40-90  
Красноярск (391)204-63-61  
Курск (4712)77-13-04  
Липецк (4742)52-20-81  
Киргизия (996)312-96-26-47

Магнитогорск (3519)55-03-13  
Москва (495)268-04-70  
Мурманск (8152)59-64-93  
Набережные Челны (8552)20-53-41  
Нижний Новгород (831)429-08-12  
Новокузнецк (3843)20-46-81  
Новосибирск (383)227-86-73  
Омск (3812)21-46-40  
Орел (4862)44-53-42  
Оренбург (3532)37-68-04  
Пенза (8412)22-31-16  
Казахстан (772)734-952-31

Пермь (342)205-81-47  
Ростов-на-Дону (863)308-18-15  
Рязань (4912)46-61-64  
Самара (846)206-03-16  
Санкт-Петербург (812)309-46-40  
Саратов (845)249-38-78  
Севастополь (8692)22-31-93  
Симферополь (3652)67-13-56  
Смоленск (4812)29-41-54  
Сочи (862)225-72-31  
Ставрополь (8652)20-65-13  
Таджикистан (992)427-82-92-69

Сургут (3462)77-98-35  
Тверь (4822)63-31-35  
Томск (3822)98-41-53  
Тула (4872)74-02-29  
Тюмень (3452)66-21-18  
Ульяновск (8422)24-23-59  
Уфа (347)229-48-12  
Хабаровск (4212)92-98-04  
Челябинск (351)202-03-61  
Череповец (8202)49-02-64  
Ярославль (4852)69-52-93



ТЕХНИЧЕСКИЕ  
ХАРАКТЕРИСТИКИ  
TECHNICAL CHARACTERISTICS

2/2 H3

Материалы и компоненты

РУС

- 1 Корпус: Нержавеющая сталь AISI 316L
- 2 Уплотнения: FKM (NBR - EPDM на заказ)
- 3 Трубка якоря: Нержавеющая сталь
- 4 Фиксированный и подвижный сердечник: Нержавеющая сталь
- 5 Пружины: Нержавеющая сталь

Component Parts and Materials

GB

- 1 Body: Stainless steel AISI 316L
- 2 Seals: FKM (NBR - EPDM if required)
- 3 Welded armature tube: Stainless steel
- 4 Fixed and mobile core: Stainless steel
- 5 Springs: Stainless steel



Максимальное допустимое давление  
Maximum allowable pressure

40 бар



Температура окружающей среды с катушкой класса H  
Room temperature with coil class H

- 10 °C  
+ 80 °C



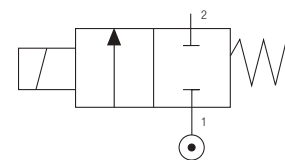
Диаметр канала соленоида  
Operator diameter

10 мм

УПЛОТНЕНИЯ SEALS	ТЕМПЕРАТУРА TEMPERATURE	РАБОЧАЯ СРЕДА MEDIUM
NBR	-10°C    +90°C	Воздух, инертные газы, вода до 75 °C, минеральные масла, диз. топливо, тяжелое жидкое топливо Air, inert gas, water max. 75 °C, mineral oils, gas oil, fuel oils
FKM	-10°C    +140°C	Минеральные масла, бензин, тяжелое жидкое топливо Mineral oils, gasoline, gas oil, fuel oils
EPDM	-10°C    +140°C	Горячая вода, пар (макс. давление 2,5 бар) Hot water, steam (max. pressure 2,5 bar)

## Серия X1F

ЭЛЕКТРОМАГНИТНЫЕ КЛАПАНЫ ПРЯМОГО ДЕЙСТВИЯ  
DIRECT ACTING SOLENOID VALVES



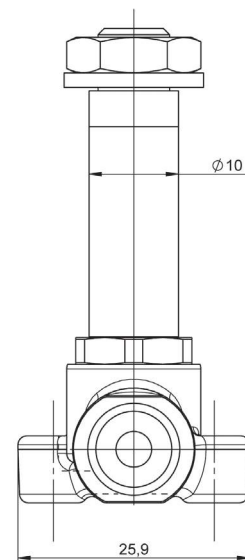
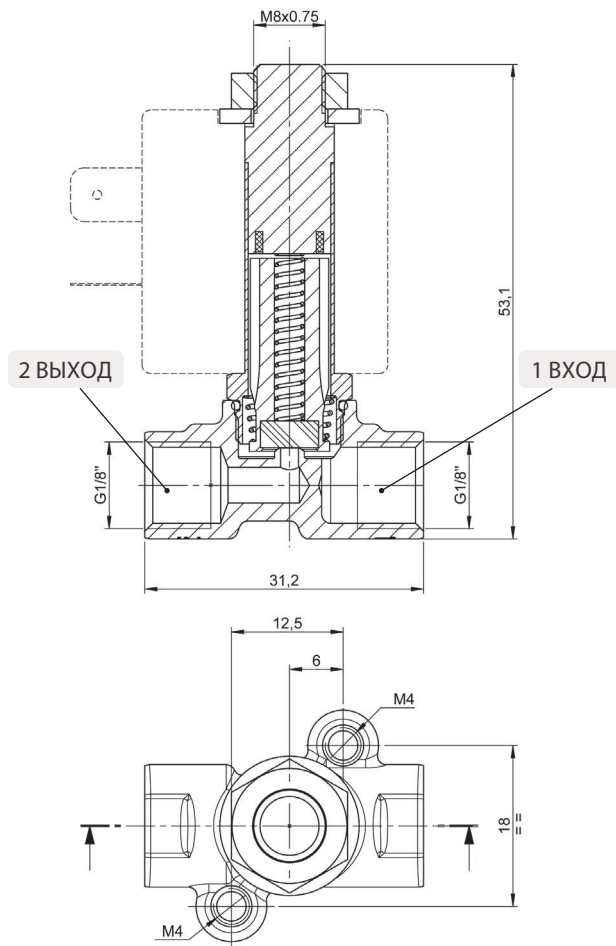
2/2 НЗ

Код для заказа Code	Уплотнения Seals	Резьба Thread Size	Ø мм	Вязкость Viscosity	Kv м3/ч	Мощность Power		ΔP бар	
						DC Вт	AC ВА	мин.	макс.
		ISO228		Макс. сСт					
X1F 02 1 15 N 0	NBR	1/8"	1,5	25	0.06	6.5	-	0	21.1
X1F 02 1 15 V 0	FKM					8	-	0	40
X1F 02 1 15 E 0	EPDM					-	7.5	0	26
X1F 02 1 02 N 0	NBR	1/8"	2	37	0.09	6.5	-	0	11
X1F 02 1 02 V 0	FKM					8	-	0	28.7
X1F 02 1 02 E 0	EPDM					-	7.5	0	13.6
X1F 02 1 02 E 0	EPDM					-	11	0	32.3
X1F 02 1 25 N 0	NBR	1/8"	2,5	53	0.15	6.5	-	0	3.7
X1F 02 1 25 V 0	FKM					8	-	0	11
X1F 02 1 25 E 0	EPDM					-	7.5	0	6.1
X1F 02 1 25 E 0	EPDM					-	11	0	16.4
X1F 02 1 03 N 0	NBR	1/8"	3	53	0.20	6.5	-	0	1.7
X1F 02 1 03 V 0	FKM					8	-	0	6.2
X1F 02 1 03 E 0	EPDM					-	7.5	0	3.6
X1F 02 1 03 E 0	EPDM					-	11	0	9.8
X1F 02 1 04 N 0	NBR	1/8"	4	53	0.30	6.5	-	0	1.0
X1F 02 1 04 V 0	FKM					8	-	0	2.2
X1F 02 1 04 E 0	EPDM					-	7.5	0	1.4
X1F 02 1 04 E 0	EPDM					-	11	0	4.6
X1F 03 1 15 N 0	NBR	1/4"	1,5	25	0.06	6.5	-	0	21.1
X1F 03 1 15 V 0	FKM					8	-	0	40
X1F 03 1 15 E 0	EPDM					-	7.5	0	26
X1F 03 1 15 E 0	EPDM					-	11	0	40
X1F 03 1 02 N 0	NBR	1/4"	2	37	0.09	6.5	-	0	11
X1F 03 1 02 V 0	FKM					8	-	0	28.7
X1F 03 1 02 E 0	EPDM					-	7.5	0	13.6
X1F 03 1 02 E 0	EPDM					-	11	0	32.3
X1F 03 1 25 N 0	NBR	1/4"	2,5	53	0.15	6.5	-	0	3.7
X1F 03 1 25 V 0	FKM					8	-	0	11
X1F 03 1 25 E 0	EPDM					-	7.5	0	6.1
X1F 03 1 25 E 0	EPDM					-	11	0	16.4
X1F 03 1 03 N 0	NBR	1/4"	3	53	0.20	6.5	-	0	1.7
X1F 03 1 03 V 0	FKM					8	-	0	6.2
X1F 03 1 03 E 0	EPDM					-	7.5	0	3.6
X1F 03 1 03 E 0	EPDM					-	11	0	9.8
X1F 03 1 04 N 0	NBR	1/4"	4	53	0.30	6.5	-	0	1.0
X1F 03 1 04 V 0	FKM					8	-	0	2.2
X1F 03 1 04 E 0	EPDM					-	7.5	0	1.4
X1F 03 1 04 E 0	EPDM					-	11	0	4.6

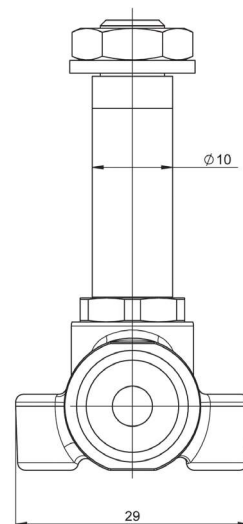
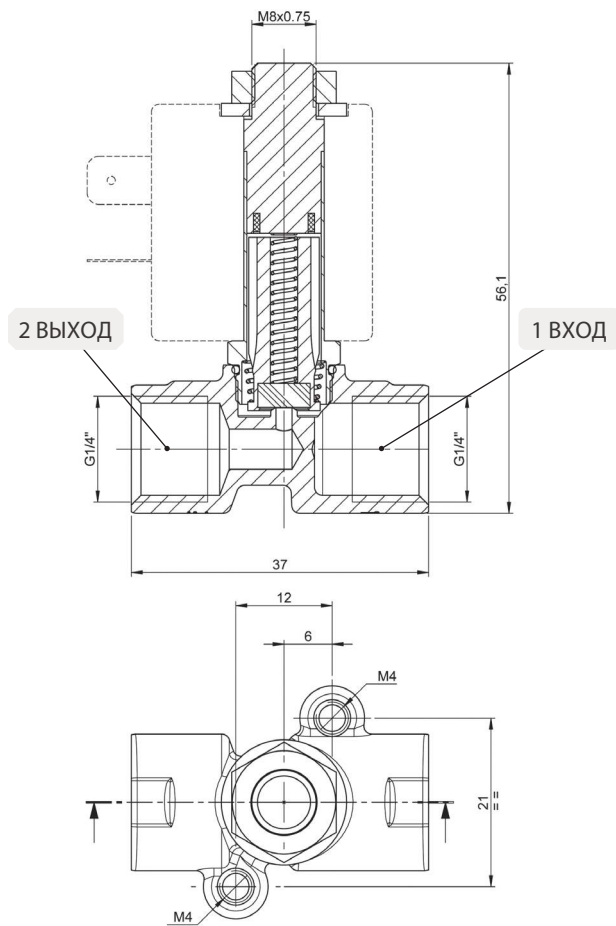
Соленоид заказывается отдельно - Solenoid not included.  
NBR, EPDM на заказ - NBR, EPDM if required.



1/8



1/4





ТЕХНИЧЕСКИЕ  
ХАРАКТЕРИСТИКИ  
TECHNICAL CHARACTERISTICS

2/2 НО

Материалы и компоненты

РУС

- 1 Корпус: Нержавеющая сталь AISI 316L
- 2 Уплотнения: FKM (NBR - EPDM на заказ)
- 3 Трубка якоря: Нержавеющая сталь
- 4 Фиксированный и подвижный сердечник: Нержавеющая сталь
- 5 Пружины: Нержавеющая сталь

Component Parts and Materials

GB

- 1 Body: Stainless steel AISI 316L
- 2 Seals: FKM (NBR - EPDM if required)
- 3 Welded armature tube: Stainless steel
- 4 Fixed and mobile core: Stainless steel
- 5 Springs: Stainless steel



Максимальное допустимое давление  
Maximum allowable pressure

40 бар



Температура окружающей среды с катушкой класса H  
Room temperature with coil class H

- 10 °C  
+ 80 °C



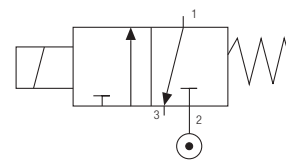
Диаметр канала соленоида  
Operator diameter

10 мм

УПЛОТНЕНИЯ SEALS	ТЕМПЕРАТУРА TEMPERATURE	РАБОЧАЯ СРЕДА MEDIUM
NBR	-10°C    +90°C	Воздух, инертные газы, вода до 75 °C, минеральные масла, диз. топливо, тяжелое жидкое топливо Air, inert gas, water max. 75 °C, mineral oils, gas oil, fuel oils
FKM	-10°C    +140°C	Минеральные масла, бензин, тяжелое жидкое топливо Mineral oils, gasoline, gas oil, fuel oils
EPDM	-10°C    +140°C	Горячая вода, пар (макс. давление 2,5 бар) Hot water, steam (max. pressure 2,5 bar)

# Серия X1F

ЭЛЕКТРОМАГНИТНЫЕ КЛАПАНЫ ПРЯМОГО ДЕЙСТВИЯ  
DIRECT ACTING SOLENOID VALVES



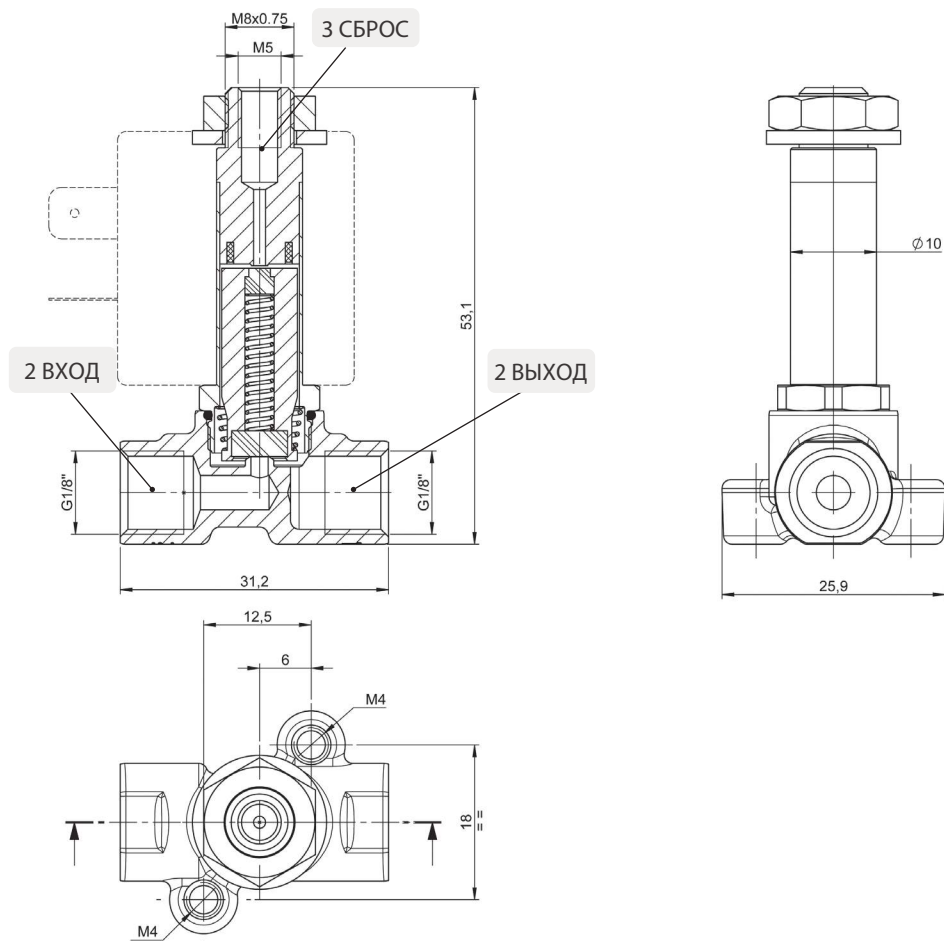
3/2 НЗ

Код для заказа Code	Уплотнения Seals	Резьба Thread Size	Ø мм		Вязкость Viscosity Макс. сСт	Kv м3/ч		Мощность Power		ΔP бар	
			IN	EXH		IN	EXH	DC Вт	AC ВА	мин.	макс.
		ISO228									
X1F 02 3 15 N 0	NBR	1/8"	1,5	1.4	25	0.06	0.05	6.5	-	0	13.5
X1F 02 3 15 V 0	FKM							8	-	0	13.5
X1F 02 3 15 E 0	EPDM							-	7.5	0	13.5
X1F 02 3 02 N 0	NBR	1/8"	2	1.4	37	0.09	0.05	6.5	-	0	8
X1F 02 3 02 V 0	FKM							8	-	0	8
X1F 02 3 02 E 0	EPDM							-	7.5	0	8
X1F 02 3 25 N 0	NBR	1/8"	2,5	1.4	53	0.15	0.05	6.5	-	0.2	5
X1F 02 3 25 V 0	FKM							8	-	0	5
X1F 02 3 25 E 0	EPDM							-	7.5	0	5
X1F 02 3 03 N 0	NBR	1/8"	3	1.4	53	0.20	0.05	6.5	-	0.8	3.5
X1F 02 3 03 V 0	FKM							8	-	0	3.5
X1F 02 3 03 E 0	EPDM							-	7.5	0	3.5
X1F 02 3 04 N 0	NBR	1/8"	4	1.4	53	0.30	0.05	6.5	-	0.7	2
X1F 02 3 04 V 0	FKM							8	-	0	2
X1F 02 3 04 E 0	EPDM							-	7.5	0	2
X1F 03 3 15 N 0	NBR	1/4"	1,5	1.4	25	0.06	0.05	6.5	-	0	13.5
X1F 03 3 15 V 0	FKM							8	-	0	13.5
X1F 03 3 15 E 0	EPDM							-	7.5	0	13.5
X1F 03 3 02 N 0	NBR	1/4"	2	1.4	37	0.09	0.05	6.5	-	0	8
X1F 03 3 02 V 0	FKM							8	-	0	8
X1F 03 3 02 E 0	EPDM							-	7.5	0	8
X1F 03 3 25 N 0	NBR	1/4"	2,5	1.4	53	0.15	0.05	6.5	-	0.2	5
X1F 03 3 25 V 0	FKM							8	-	0	5
X1F 03 3 25 E 0	EPDM							-	7.5	0	5
X1F 03 3 03 N 0	NBR	1/4"	3	1.4	53	0.20	0.05	6.5	-	0.8	3.5
X1F 03 3 03 V 0	FKM							8	-	0	3.5
X1F 03 3 03 E 0	EPDM							-	7.5	0	3.5
X1F 03 3 04 N 0	NBR	1/4"	4	1.4	53	0.30	0.05	6.5	-	0.7	2
X1F 03 3 04 V 0	FKM							8	-	0	2
X1F 03 3 04 E 0	EPDM							-	7.5	0	2

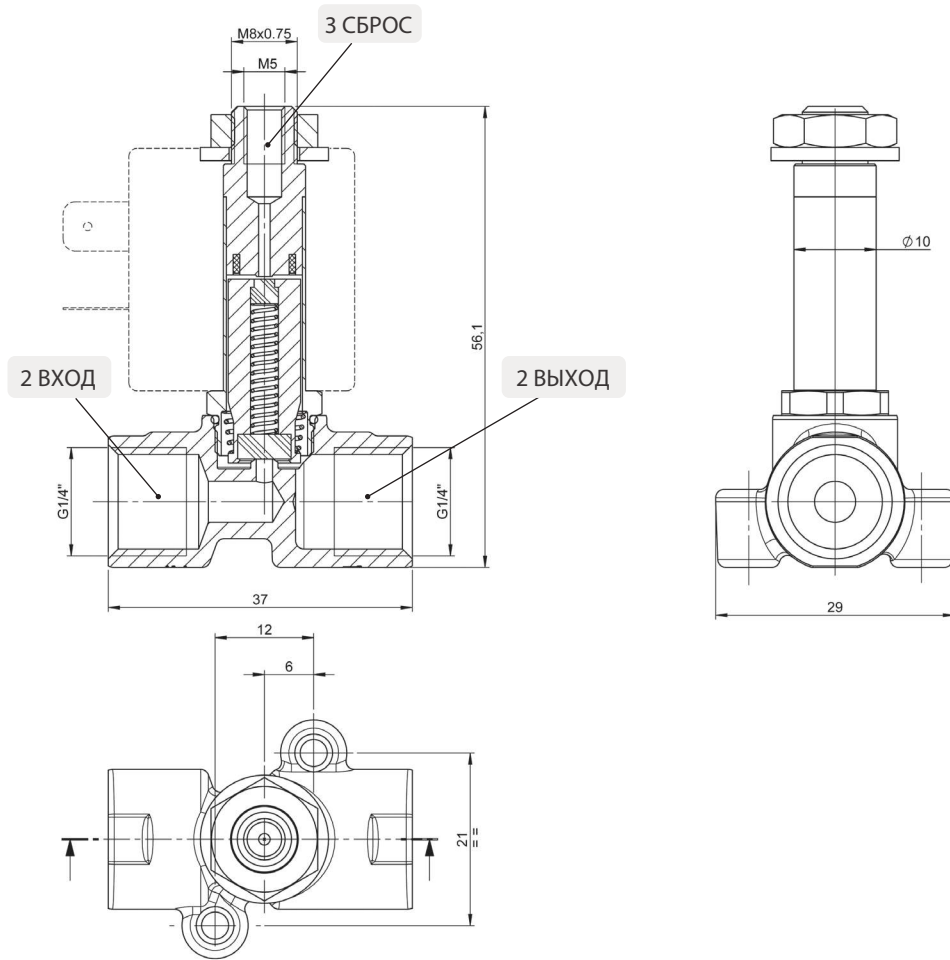
Соленоид заказывается отдельно - Solenoid not included.  
NBR, EPDM на заказ - NBR, EPDM if required.



1/8



1/4





ТЕХНИЧЕСКИЕ  
ХАРАКТЕРИСТИКИ  
TECHNICAL CHARACTERISTICS

3/2 HO

Материалы и компоненты

РУС

- 1 Корпус: Нержавеющая сталь AISI 316L
- 2 Уплотнения: FKM (NBR - EPDM на заказ)
- 3 Трубка якоря: Нержавеющая сталь
- 4 Фиксированный и подвижный сердечник: Нержавеющая сталь
- 5 Пружины: Нержавеющая сталь

Component Parts and Materials

GB

- 1 Body: Stainless steel AISI 316L
- 2 Seals: FKM (NBR - EPDM if required)
- 3 Welded armature tube: Stainless steel
- 4 Fixed and mobile core: Stainless steel
- 5 Springs: Stainless steel



Максимальное допустимое давление  
Maximum allowable pressure

40 бар



Температура окружающей среды с катушкой класса H  
Room temperature with coil class H

- 10 °C  
+ 80 °C



Диаметр канала соленоида  
Operator diameter

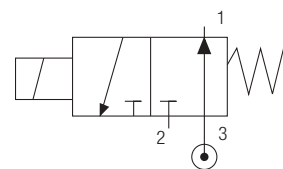
10 мм

УПЛОТНЕНИЯ SEALS	ТЕМПЕРАТУРА TEMPERATURE	РАБОЧАЯ СРЕДА MEDIUM
NBR	-10°C    +90°C	Воздух, инертные газы, вода до 75 °C, минеральные масла, диз. топливо, тяжелое жидкое топливо Air, inert gas, water max. 75 °C, mineral oils, gas oil, fuel oils
FKM	-10°C    +140°C	Минеральные масла, бензин, тяжелое жидкое топливо Mineral oils, gasoline, gas oil, fuel oils
EPDM	-10°C    +140°C	Горячая вода, пар (макс. давление 2,5 бар) Hot water, steam (max. pressure 2,5 bar)



## Серия X1F

ЭЛЕКТРОМАГНИТНЫЕ КЛАПАНЫ ПРЯМОГО ДЕЙСТВИЯ  
DIRECT ACTING SOLENOID VALVES

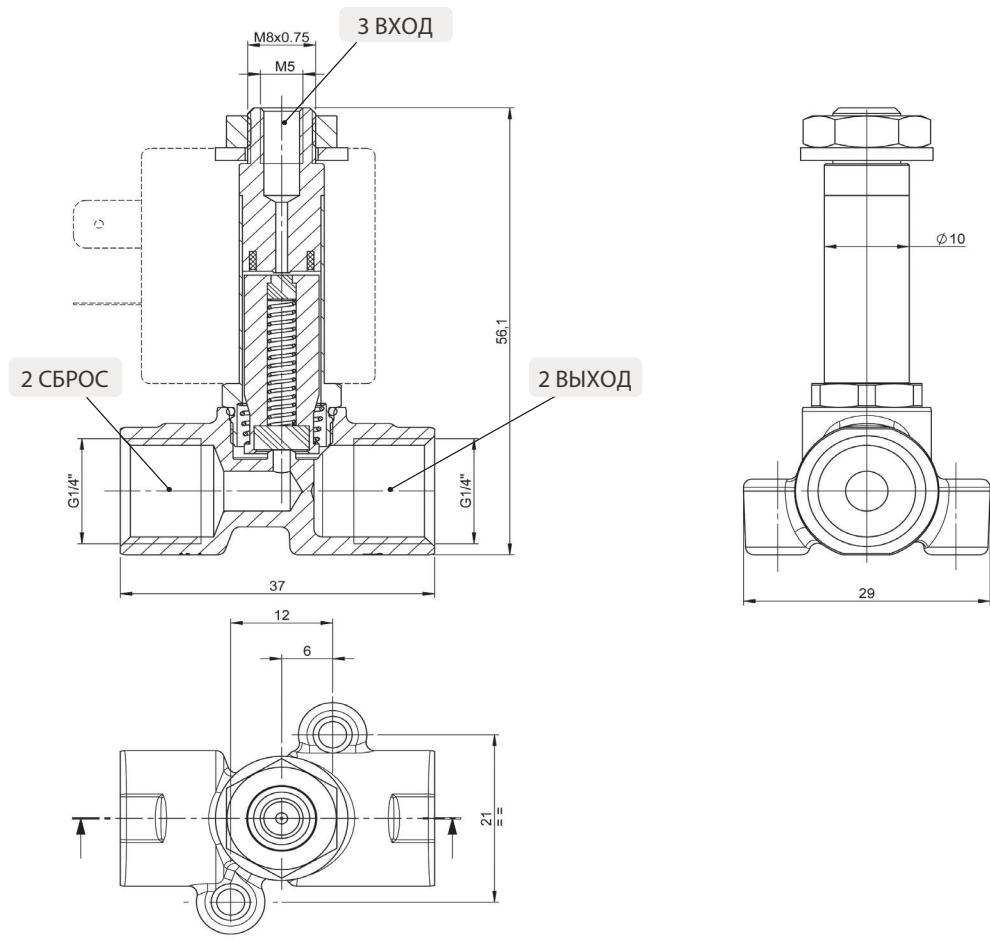
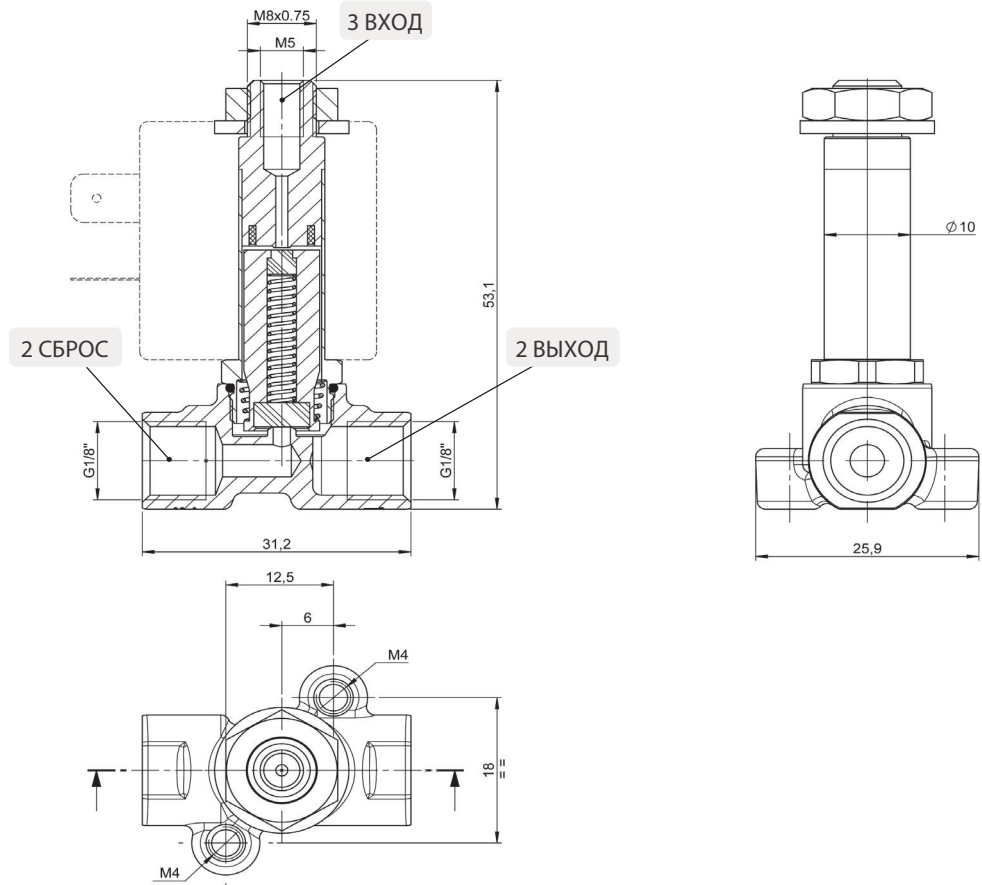


3/2 НО

Код для заказа Code	Уплотнения Seals	Резьба Thread Size	Ø мм		Вязкость Viscosity Макс. сСт	Kv м3/ч		Мощность Power		ΔP бар	
			IN	EXH		IN	EXH	DC Вт	AC ВА	мин.	макс.
X1F 02 4 15 N 0	NBR	1/8"	1.4	1,5	25	0.05	0.06	6.5	-	0	5.5
X1F 02 4 15 V 0	FKM							8	-	0	8.5
X1F 02 4 15 E 0	EPDM							-	7.5	0	7.5
X1F 02 4 02 N 0	NBR	1/8"	1.4	2	37	0.05	0.09	6.5	-	0	5.5
X1F 02 4 02 V 0	FKM							8	-	0	8.5
X1F 02 4 02 E 0	EPDM							-	7.5	0	7.5
X1F 02 4 25 N 0	NBR	1/8"	1.4	2,5	53	0.05	0.15	6.5	-	0	4
X1F 02 4 25 V 0	FKM							8	-	0	7
X1F 02 4 25 E 0	EPDM							-	7.5	0	6.5
X1F 03 4 15 N 0	NBR	1/4"	1.4	1,5	25	0.05	0.06	6.5	-	0	5.5
X1F 03 4 15 V 0	FKM							8	-	0	8.5
X1F 03 4 15 E 0	EPDM							-	7.5	0	7.5
X1F 03 4 02 N 0	NBR	1/4"	1.4	2	37	0.05	0.09	6.5	-	0	5.5
X1F 03 4 02 V 0	FKM							8	-	0	8.5
X1F 03 4 02 E 0	EPDM							-	7.5	0	7.5
X1F 03 4 25 N 0	NBR	1/4"	1.4	2,5	53	0.05	0.15	6.5	-	0	4
X1F 03 4 25 V 0	FKM							8	-	0	7
X1F 03 4 25 E 0	EPDM							-	7.5	0	6.5
								-	11	0	10.5

Соленоид заказывается отдельно - Solenoid not included.

NBR, EPDM на заказ - NBR, EPDM if required.



**Архангельск** (8182)63-90-72  
**Астана** (7172)727-132  
**Астрахань** (8512)99-46-04  
**Барнаул** (3852)73-04-60  
**Белгород** (4722)40-23-64  
**Брянск** (4832)59-03-52  
**Владивосток** (423)249-28-31  
**Волгоград** (844)278-03-48  
**Вологда** (8172)26-41-59  
**Воронеж** (473)204-51-73  
**Екатеринбург** (343)384-55-89  
**Иваново** (4932)77-34-06

**Ижевск** (3412)26-03-58  
**Иркутск** (395)279-98-46  
**Казань** (843)206-01-48  
**Калининград** (4012)72-03-81  
**Калуга** (4842)92-23-67  
**Кемерово** (3842)65-04-62  
**Киров** (8332)68-02-04  
**Краснодар** (861)203-40-90  
**Красноярск** (391)204-63-61  
**Курск** (4712)77-13-04  
**Липецк** (4742)52-20-81  
**Киргизия** (996)312-96-26-47

**Магнитогорск** (3519)55-03-13  
**Москва** (495)268-04-70  
**Мурманск** (8152)59-64-93  
**Набережные Челны** (8552)20-53-41  
**Нижний Новгород** (831)429-08-12  
**Новокузнецк** (3843)20-46-81  
**Новосибирск** (383)227-86-73  
**Омск** (3812)21-46-40  
**Орел** (4862)44-53-42  
**Оренбург** (3532)37-68-04  
**Пенза** (8412)22-31-16  
**Казахстан** (772)734-952-31

**Пермь** (342)205-81-47  
**Ростов-на-Дону** (863)308-18-15  
**Рязань** (4912)46-61-64  
**Самара** (846)206-03-16  
**Санкт-Петербург** (812)309-46-40  
**Саратов** (845)249-38-78  
**Севастополь** (8692)22-31-93  
**Симферополь** (3652)67-13-56  
**Смоленск** (4812)29-41-54  
**Сочи** (862)225-72-31  
**Ставрополь** (8652)20-65-13  
**Таджикистан** (992)427-82-92-69

**Сургут** (3462)77-98-35  
**Тверь** (4822)63-31-35  
**Томск** (3822)98-41-53  
**Тула** (4872)74-02-29  
**Тюмень** (3452)66-21-18  
**Ульяновск** (8422)24-23-59  
**Уфа** (347)229-48-12  
**Хабаровск** (4212)92-98-04  
**Челябинск** (351)202-03-61  
**Череповец** (8202)49-02-64  
**Ярославль** (4852)69-52-93