

ЭЛЕКТРОМАГНИТНЫЕ КЛАПАНЫ ПРЯМОГО ДЕЙСТВИЯ НЕРЖАВЕЮЩАЯ СТАЛЬ

DIRECT ACTING SOLENOID VALVES IN STAINLESS STEEL

AISI 316L



Обозначение для заказа

Ordering codes

Серия

Размер
SizeСхема и функция
Ways and functionsУсловное
сечение
OrificeМатериал уплотнений
Seals material

X 2 F

0 3

1

0 4

N

0

03 = 1/4

1 = 2/2H3 Нормально закрытый
Normally closed3 = 3/2H3 Нормально закрытый
Normally closed4 = 3/2H0 Нормально открытый
Normally open

15 = 1,5 мм

02 = 2 мм

25 = 2,5 мм

03 = 3 мм

04 = 4 мм

05 = 5 мм

N = NBR

E = EPDM

V = FKM

Архангельск (8182)63-90-72
Астана (7172)727-132
Астрахань (8512)99-46-04
Барнаул (3852)73-04-60
Белгород (4722)40-23-64
Брянск (4832)59-03-52
Владивосток (423)249-28-31
Волгоград (844)278-03-48
Вологда (8172)26-41-59
Воронеж (473)204-51-73
Екатеринбург (343)384-55-89
Иваново (4932)77-34-06

Ижевск (3412)26-03-58
Иркутск (395)279-98-46
Казань (843)206-01-48
Калининград (4012)72-03-81
Калуга (4842)92-23-67
Кемерово (3842)65-04-62
Киров (8332)68-02-04
Краснодар (861)203-40-90
Красноярск (391)204-63-61
Курск (4712)77-13-04
Липецк (4742)52-20-81
Киргизия (996)312-96-26-47

Магнитогорск (3519)55-03-13
Москва (495)268-04-70
Мурманск (8152)59-64-93
Набережные Челны (8552)20-53-41
Нижний Новгород (831)429-08-12
Новокузнецк (3843)20-46-81
Новосибирск (383)227-86-73
Омск (3812)21-46-40
Орел (4862)44-53-42
Оренбург (3532)37-68-04
Пенза (8412)22-31-16
Казахстан (772)734-952-31

Пермь (342)205-81-47
Ростов-на-Дону (863)308-18-15
Рязань (4912)46-61-64
Самара (846)206-03-16
Санкт-Петербург (812)309-46-40
Саратов (845)249-38-78
Севастополь (8692)22-31-93
Симферополь (3652)67-13-56
Смоленск (4812)29-41-54
Сочи (862)225-72-31
Ставрополь (8652)20-65-13
Таджикистан (992)427-82-92-69

Сургут (3462)77-98-35
Тверь (4822)63-31-35
Томск (3822)98-41-53
Тула (4872)74-02-29
Тюмень (3452)66-21-18
Ульяновск (8422)24-23-59
Уфа (347)229-48-12
Хабаровск (4212)92-98-04
Челябинск (351)202-03-61
Череповец (8202)49-02-64
Ярославль (4852)69-52-93



ТЕХНИЧЕСКИЕ
ХАРАКТЕРИСТИКИ
TECHNICAL CHARACTERISTICS

2/2 H3

Материалы и компоненты

РУС

- 1 Корпус: Нержавеющая сталь AISI 316L
- 2 Уплотнения: FKM (NBR - EPDM на заказ)
- 3 Трубка якоря: Нержавеющая сталь
- 4 Фиксированный и подвижный сердечник: Нержавеющая сталь
- 5 Пружины: Нержавеющая сталь

Component Parts and Materials

GB

- 1 Body: Stainless steel AISI 316L
- 2 Seals: FKM (NBR - EPDM if required)
- 3 Welded armature tube: Stainless steel
- 4 Fixed and mobile core: Stainless steel
- 5 Springs: Stainless steel



Максимальное допустимое давление
Maximum allowable pressure

40 бар



Температура окружающей среды с катушкой класса H
Room temperature with coil class H

- 10 °C
+ 80 °C



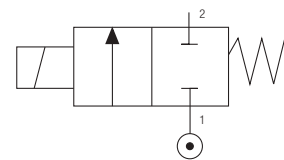
Диаметр канала соленоида
Operator diameter

13 мм

УПЛОТНЕНИЯ SEALS	ТЕМПЕРАТУРА TEMPERATURE	РАБОЧАЯ СРЕДА MEDIUM
NBR	-10°C +90°C	Воздух, инертные газы, вода до 75 °C, минеральные масла, диз. топливо, тяжелое жидкое топливо Air, inert gas, water max. 75 °C, mineral oils, gas oil, fuel oils
FKM	-10°C +140°C	Минеральные масла, бензин, тяжелое жидкое топливо Mineral oils, gasoline, gas oil, fuel oils
EPDM	-10°C +140°C	Горячая вода, пар (макс. давление 2,5 бар) Hot water, steam (max. pressure 2,5 bar)

Серия X2F

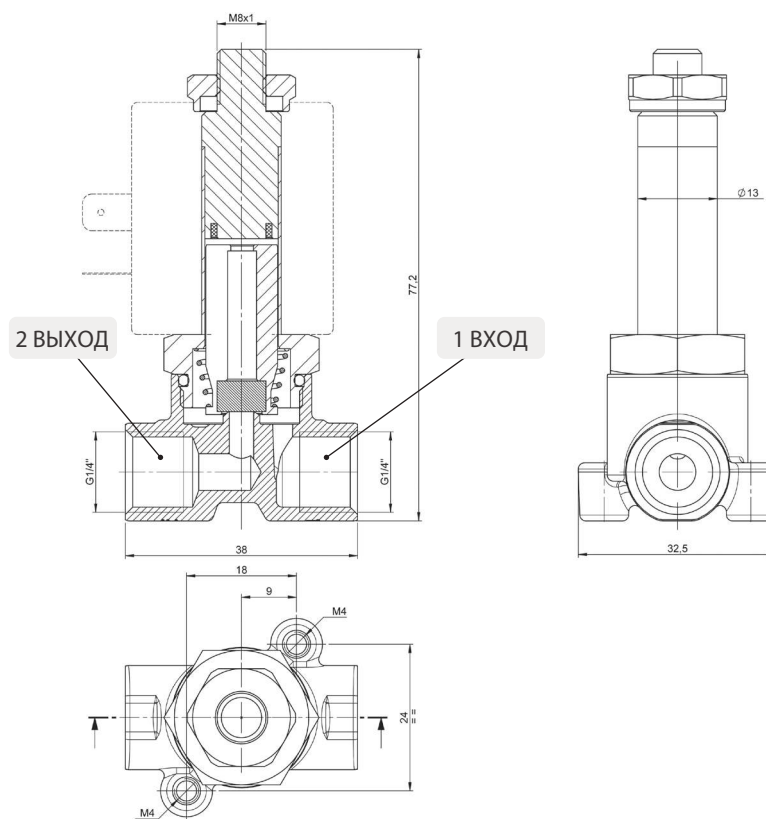
ЭЛЕКТРОМАГНИТНЫЕ КЛАПАНЫ ПРЯМОГО ДЕЙСТВИЯ
DIRECT ACTING SOLENOID VALVES



2/2 НЗ

Код для заказа Code	Уплотнения Seals	Резьба Thread Size	Ø мм	Вязкость Viscosity	Kv м3/ч	Мощность Power		ΔP бар	
						DC Вт	AC VA	мин.	макс.
		ISO228		Макс. сСт					
X2F 03 1 15 N 0	NBR	1/4"	1,5	53	0.06	8	-	0	40
X2F 03 1 15 V 0	FKM					14	-	0	40
X2F 03 1 15 E 0	EPDM					22	-	0	40
						-	14	0	40
						-	21	0	40
						-	31	0	40
X2F 03 1 02 N 0	NBR	1/4"	2	53	0.09	8	-	0	40
X2F 03 1 02 V 0	FKM					14	-	0	40
X2F 03 1 02 E 0	EPDM					22	-	0	40
						-	14	0	36.2
						-	21	0	40
						-	31	0	40
X2F 03 1 25 N 0	NBR	1/4"	2,5	53	0.15	8	-	0	20.6
X2F 03 1 25 V 0	FKM					14	-	0	28.4
X2F 03 1 25 E 0	EPDM					22	-	0	40
						-	14	0	17.9
						-	21	0	27.2
						-	31	0	38
X2F 03 1 03 N 0	NBR	1/4"	3	53	0.21	8	-	0	11.4
X2F 03 1 03 V 0	FKM					14	-	0	15.1
X2F 03 1 03 E 0	EPDM					22	-	0	40
						-	14	0	10.6
						-	21	0	17.1
						-	31	0	24.1
X 2F 03 1 04 N 0	NBR	1/4"	4	53	0.35	8	-	0	4
X2F 03 1 04 V 0	FKM					14	-	0	5.8
X2F 03 1 04 E 0	EPDM					22	-	0	15
						-	14	0	5.1
						-	21	0	6.9
						-	31	0	11.4
X2F 03 1 05 N 0	NBR	1/4"	5	53	0.51	8	-	0	1.4
X2F 03 1 05 V 0	FKM					14	-	0	2.2
X2F 03 1 05 E 0	EPDM					22	-	0	5.8
						-	14	0	2.8
						-	21	0	4.1
						-	31	0	6.0

Соленоид заказывается отдельно - Solenoid not included.
NBR, EPDM на заказ - NBR, EPDM if required.





ТЕХНИЧЕСКИЕ
ХАРАКТЕРИСТИКИ
TECHNICAL CHARACTERISTICS

3/2 H3

Материалы и компоненты

РУС

- 1 Корпус: Нержавеющая сталь AISI 316L
- 2 Уплотнения: FKM (NBR - EPDM на заказ)
- 3 Трубка якоря: Нержавеющая сталь
- 4 Фиксированный и подвижный сердечник: Нержавеющая сталь
- 5 Пружины: Нержавеющая сталь

Component Parts and Materials

GB

- 1 Body: Stainless steel AISI 316L
- 2 Seals: FKM (NBR - EPDM if required)
- 3 Welded armature tube: Stainless steel
- 4 Fixed and mobile core: Stainless steel
- 5 Springs: Stainless steel



Максимальное допустимое давление
Maximum allowable pressure

40 бар



Температура окружающей среды с катушкой класса H
Room temperature with coil class H

- 10 °C
+ 80 °C



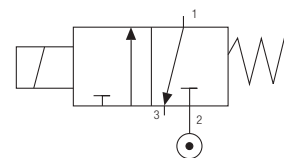
Диаметр канала соленоида
Operator diameter

13 мм

УПЛОТНЕНИЯ SEALS	ТЕМПЕРАТУРА TEMPERATURE	РАБОЧАЯ СРЕДА MEDIUM
NBR	-10°C +90°C	Воздух, инертные газы, вода до 75 °C, минеральные масла, диз. топливо, тяжелое жидкое топливо Air, inert gas, water max. 75 °C, mineral oils, gas oil, fuel oils
FKM	-10°C +140°C	Минеральные масла, бензин, тяжелое жидкое топливо Mineral oils, gasoline, gas oil, fuel oils
EPDM	-10°C +140°C	Горячая вода, пар (макс. давление 2,5 бар) Hot water, steam (max. pressure 2,5 bar)

Серия X2F

ЭЛЕКТРОМАГНИТНЫЕ КЛАПАНЫ ПРЯМОГО ДЕЙСТВИЯ
DIRECT ACTING SOLENOID VALVES



3/2 НЗ

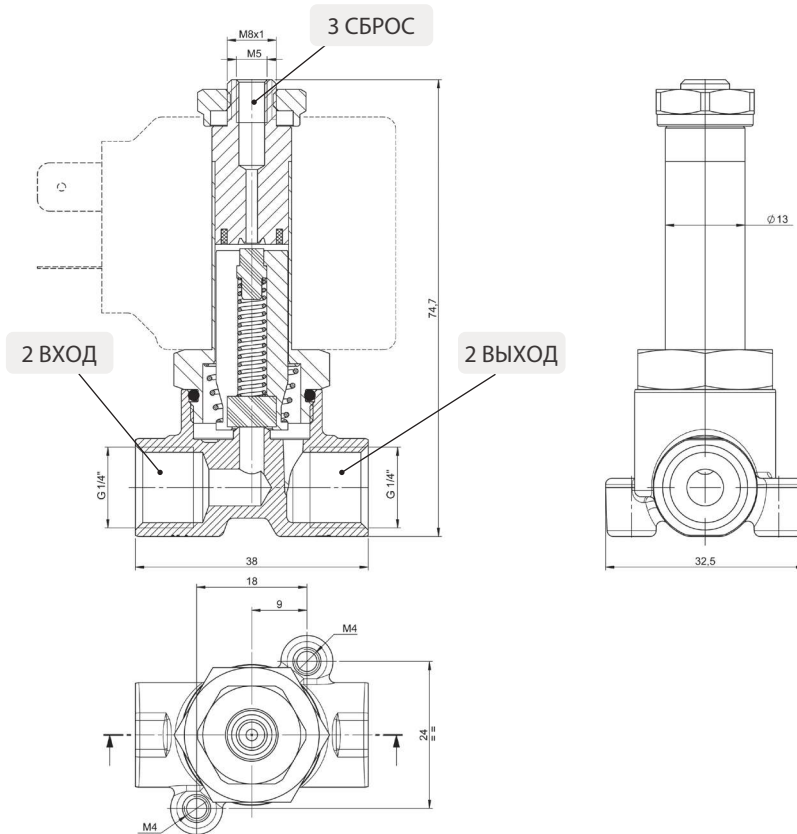
Код для заказа Code	Уплотнения Seals	Резьба Thread Size	Ø мм		Вязкость Viscosity Макс. сСт	Kv м3/ч		Мощность Power		ΔP бар	
			IN	EXH		IN	EXH	DC Вт	AC VA	мин.	макс.
X2F 03 3 15 N 0	NBR	1/4"	1,5	1,9	53	0,06	0,10	8	-	0	25
X2F 03 3 15 V 0	FKM							14	-	0	25
X2F 03 3 15 E 0	EPDM							22	-	0	25
								-	14	0	25
								-	21	0	25
								-	31	0	25
X2F 03 3 02 N 0	NBR	1/4"	2	1,9	53	0,09	0,10	8	-	0	18
X2F 03 3 02 V 0	FKM							14	-	0	18
X2F 03 3 02 E 0	EPDM							22	-	0	18
								-	14	0	18
								-	21	0	18
								-	31	0	18
X2F 03 3 25 N 0	NBR	1/4"	2,5	1,9	53	0,15	0,10	8	-	0	13
X2F 03 3 25 V 0	FKM							14	-	0	13
X2F 03 3 25 E 0	EPDM							22	-	0	13
								-	14	0	13
								-	21	0	13
								-	31	0	13
X2F 03 3 03 N 0	NBR	1/4"	3	1,9	53	0,21	0,10	8	-	0	10
X2F 03 3 03 V 0	FKM							14	-	0	10
X2F 03 3 03 E 0	EPDM							22	-	0	10
								-	14	0	10
								-	21	0	10
								-	31	0	10
X2F 03 3 04 N 0	NBR	1/4"	4	1,9	53	0,35	0,10	8	-	0,6	6
X2F 03 3 04 V 0	FKM							14	-	0	6
X2F 03 3 04 E 0	EPDM							22	-	0	6
								-	14	0	6
								-	21	0	6
								-	31	0	6
X2F 03 3 05 N 0	NBR	1/4"	5	1,9	53	0,51	0,10	8	-	1,4	3
X2F 03 3 05 V 0	FKM							14	-	0,6	3
X2F 03 3 05 E 0	EPDM							22	-	0	3
								-	14	0	3
								-	21	0	3
								-	31	0	3

Соленоид заказывается отдельно - Solenoid not included.

NBR, EPDM на заказ - NBR, EPDM if required.



1/4





ТЕХНИЧЕСКИЕ
ХАРАКТЕРИСТИКИ
TECHNICAL CHARACTERISTICS

3/2 HO

Материалы и компоненты

РУС

- 1 Корпус: Нержавеющая сталь AISI 316L
- 2 Уплотнения: FKM (NBR - EPDM на заказ)
- 3 Трубка якоря: Нержавеющая сталь
- 4 Фиксированный и подвижный сердечник: Нержавеющая сталь
- 5 Пружины: Нержавеющая сталь

Component Parts and Materials

GB

- 1 Body: Stainless steel AISI 316L
- 2 Seals: FKM (NBR - EPDM if required)
- 3 Welded armature tube: Stainless steel
- 4 Fixed and mobile core: Stainless steel
- 5 Springs: Stainless steel



Максимальное допустимое давление
Maximum allowable pressure

40 бар



Температура окружающей среды с катушкой класса H
Room temperature with coil class H

- 10 °C
+ 80 °C



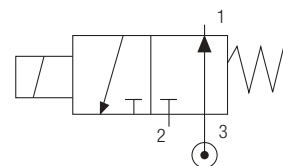
Диаметр канала соленоида
Operator diameter

13 мм

УПЛОТНЕНИЯ SEALS	ТЕМПЕРАТУРА TEMPERATURE	РАБОЧАЯ СРЕДА MEDIUM
NBR	-10°C +90°C	Воздух, инертные газы, вода до 75 °C, минеральные масла, диз. топливо, тяжелое жидкое топливо Air, inert gas, water max. 75 °C, mineral oils, gas oil, fuel oils
FKM	-10°C +140°C	Минеральные масла, бензин, тяжелое жидкое топливо Mineral oils, gasoline, gas oil, fuel oils
EPDM	-10°C +140°C	Горячая вода, пар (макс. давление 2,5 бар) Hot water, steam (max. pressure 2,5 bar)

Серия X2F

ЭЛЕКТРОМАГНИТНЫЕ КЛАПАНЫ ПРЯМОГО ДЕЙСТВИЯ
DIRECT ACTING SOLENOID VALVES



3/2 NO

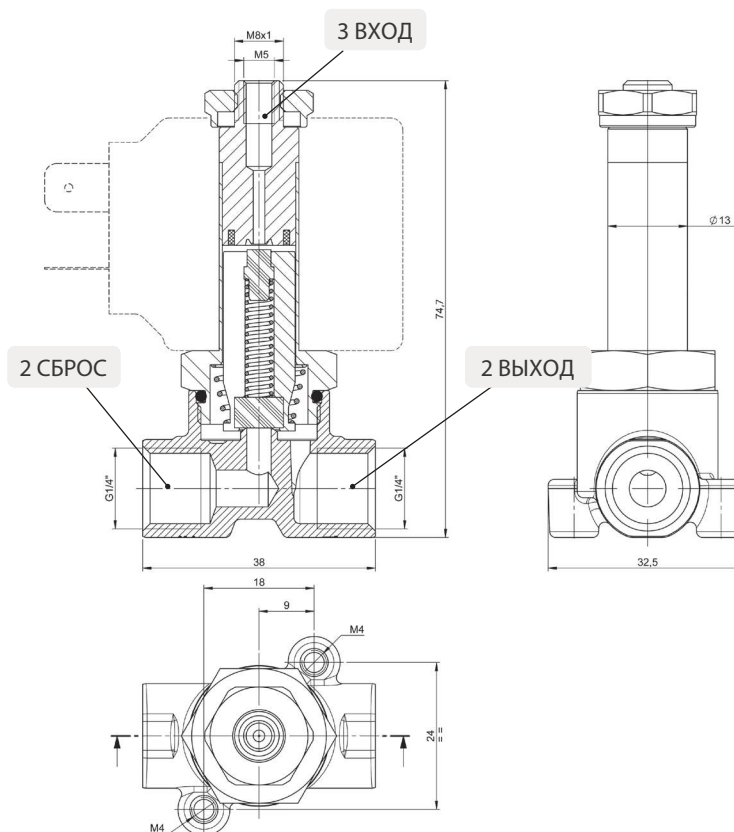
Код для заказа Code	Уплотнения Seals	Резьба Thread Size	Ø мм		Вязкость Viscosity Макс. сСт	Kv м3/ч		Мощность Power		ΔP бар	
			IN	EXH		IN	EXH	DC Вт	AC VA	мин.	макс.
X2F 03 4 15 N 0	NBR	1/4"	1.9	1,5	53	0.10	0.06	8	-	0	8.5
X2F 03 4 15 V 0	FKM							14	-	0	9.5
X2F 03 4 15 E 0	EPDM							22	-	0	16
								-	14	0	9.5
								-	21	0	12
								-	31	0	15
X2F 03 4 02 N 0	NBR	1/4"	1.9	2	53	0.10	0.09	8	-	0	8.5
X2F 03 4 02 V 0	FKM							14	-	0	9.5
X2F 03 4 02 E 0	EPDM							22	-	0	16
								-	14	0	9.5
								-	21	0	12
								-	31	0	15
X2F 03 4 25 N 0	NBR	1/4"	1.9	2,5	53	0.10	0.15	8	-	0	7.5
X2F 03 4 25 V 0	FKM							14	-	0	9.5
X2F 03 4 25 E 0	EPDM							22	-	0	15
								-	14	0	9.5
								-	21	0	12
								-	31	0	14
X2F 03 4 03 N 0	NBR	1/4"	1.9	3	53	0.10	0.21	8	-	0	7
X2F 03 4 03 V 0	FKM							14	-	0	9
X2F 03 4 03 E 0	EPDM							22	-	0	14
								-	14	0	9
								-	21	0	12
								-	31	0	14
X2F 03 4 04 N 0	NBR	1/4"	1.9	4	53	0.10	0.35	8	-	0	6
X2F 03 4 04 V 0	FKM							14	-	0	8
X2F 03 4 04 E 0	EPDM							22	-	0	12
								-	14	0	8
								-	21	0	10.5
								-	31	0	13
X2F 03 4 05 N 0	NBR	1/4"	1.9	5	53	0.10	0.51	8	-	0	5
X2F 03 4 05 V 0	FKM							14	-	0	6.5
X2F 03 4 05 E 0	EPDM							22	-	0	10
								-	14	0	7
								-	21	0	9.5
								-	31	0	11,5

Соленоид заказывается отдельно - Solenoid not included.

NBR, EPDM на заказ - NBR, EPDM if required.



1/4



Архангельск (8182)63-90-72
 Астана (7172)727-132
 Астрахань (8512)99-46-04
 Барнаул (3852)73-04-60
 Белгород (4722)40-23-64
 Брянск (4832)59-03-52
 Владивосток (423)249-28-31
 Волгоград (844)278-03-48
 Вологда (8172)26-41-59
 Воронеж (473)204-51-73
 Екатеринбург (343)384-55-89
 Иваново (4932)77-34-06

Ижевск (3412)26-03-58
 Иркутск (395)279-98-46
 Казань (843)206-01-48
 Калининград (4012)72-03-81
 Калуга (4842)92-23-67
 Кемерово (3842)65-04-62
 Киров (8332)68-02-04
 Краснодар (861)203-40-90
 Красноярск (391)204-63-61
 Курск (4712)77-13-04
 Липецк (4742)52-20-81
 Киргизия (996)312-96-26-47

Магнитогорск (3519)55-03-13
 Москва (495)268-04-70
 Мурманск (8152)59-64-93
 Набережные Челны (8552)20-53-41
 Нижний Новгород (831)429-08-12
 Новокузнецк (3843)20-46-81
 Новосибирск (383)227-86-73
 Омск (3812)21-46-40
 Орел (4862)44-53-42
 Оренбург (3532)37-68-04
 Пенза (8412)22-31-16
 Казахстан (772)734-952-31

Пермь (342)205-81-47
 Ростов-на-Дону (863)308-18-15
 Рязань (4912)46-61-64
 Самара (846)206-03-16
 Санкт-Петербург (812)309-46-40
 Саратов (845)249-38-78
 Севастополь (8692)22-31-93
 Симферополь (3652)67-13-56
 Смоленск (4812)29-41-54
 Сочи (862)225-72-31
 Ставрополь (8652)20-65-13
 Таджикистан (992)427-82-92-69

Сургут (3462)77-98-35
 Тверь (4822)63-31-35
 Томск (3822)98-41-53
 Тула (4872)74-02-29
 Тюмень (3452)66-21-18
 Ульяновск (8422)24-23-59
 Уфа (347)229-48-12
 Хабаровск (4212)92-98-04
 Челябинск (351)202-03-61
 Череповец (8202)49-02-64
 Ярославль (4852)69-52-93

<https://aignep.nt-rt.ru/> || afp@nt-rt.ru