



ТЕХНИЧЕСКИЕ
ХАРАКТЕРИСТИКИ
TECHNICAL CHARACTERISTICS

2/2 НЗ



Материалы и компоненты

IT

- 1 Корпус: Латунь
- 2 Уплотнения: NBR
- 3 Трубка якоря: Нержавеющая сталь
- 4 Фиксированный и подвижный сердечник: Нержавеющая сталь
- 5 Пружины: Нержавеющая сталь

Component Parts and Materials

GB

- 1 Body: Brass
- 2 Seals: NBR
- 3 Welded armature tube: Stainless steel
- 4 Fixed and mobile core: Stainless steel
- 5 Springs: Stainless steel



Максимальное допустимое давление
Maximum allowable pressure

16 бар



Температура окружающей среды с катушкой класса Н
Room temperature with coil class H

- 20 °C
+ 80 °C



Диаметр канала соленоида
Operator diameter

13 мм



Степень фильтрации
Degree of filtration

500 мкм

УПЛОТНЕНИЯ
SEALS

ТЕМПЕРАТУРА
TEMPERATURE

РАБОЧАЯ СРЕДА
MEDIUM

NBR

-10°C +90°C

Воздух, вода макс. 75 °C, минеральные масла, газойль
Air, inert gas, water max. 75 °C, mineral oils, gas oil

Архангельск (8182)63-90-72
Астана (7172)727-132
Астрахань (8512)99-46-04
Барнаул (3852)73-04-60
Белгород (4722)40-23-64
Брянск (4832)59-03-52
Владивосток (423)249-28-31
Волгоград (844)278-03-48
Вологда (8172)26-41-59
Воронеж (473)204-51-73
Екатеринбург (343)384-55-89
Иваново (4932)77-34-06

Ижевск (3412)26-03-58
Иркутск (395)279-98-46
Казань (843)206-01-48
Калининград (4012)72-03-81
Калуга (4842)92-23-67
Кемерово (3842)65-04-62
Киров (8332)68-02-04
Краснодар (861)203-40-90
Красноярск (391)204-63-61
Курск (4712)77-13-04
Липецк (4742)52-20-81
Киргизия (996)312-96-26-47

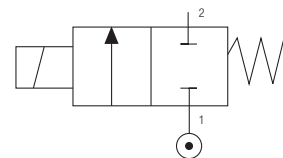
Магнитогорск (3519)55-03-13
Москва (495)268-04-70
Мурманск (8152)59-64-93
Набережные Челны (8552)20-53-41
Нижний Новгород (831)429-08-12
Новокузнецк (3843)20-46-81
Новосибирск (383)227-86-73
Омск (3812)21-46-40
Орел (4862)44-53-42
Оренбург (3532)37-68-04
Пенза (8412)22-31-16
Казахстан (772)734-952-31

Пермь (342)205-81-47
Ростов-на-Дону (863)308-18-15
Рязань (4912)46-61-64
Самара (846)206-03-16
Санкт-Петербург (812)309-46-40
Саратов (845)249-38-78
Севастополь (8692)22-31-93
Симферополь (3652)67-13-56
Смоленск (4812)29-41-54
Сочи (862)225-72-31
Ставрополь (8652)20-65-13
Таджикистан (992)427-82-92-69

Сургут (3462)77-98-35
Тверь (4822)63-31-35
Томск (3822)98-41-53
Тула (4872)74-02-29
Тюмень (3452)66-21-18
Ульяновск (8422)24-23-59
Уфа (347)229-48-12
Хабаровск (4212)92-98-04
Челябинск (351)202-03-61
Череповец (8202)49-02-64
Ярославль (4852)69-52-93

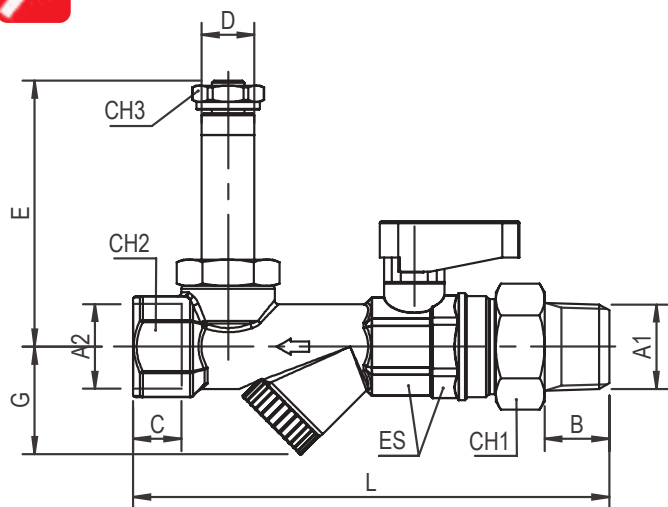
90975

АРМАТУРА УДАЛЕНИЯ КОНДЕНСАТА
CONDENSED DRAIN VALVE



2/2 НЗ

Ø мм	Вязкость Viscosity	Kv м3/ч	Мощность Function		ΔP бар	
			DC	AC	Мин.	Макс.
	Макс. сСт		Вт	ВА		
3	53	0.21	8	-	0	11.4
			14	-	0	15.1
			22	-	0	20
			-	14	0	10.6
			-	21	0	17.1
			-	31	0	24.1



Код Code	A1	A2	B	C	D	CH1	CH2	CH3	L	E	ES	G
90975 00 004	3/8	1/2	11,5	12	13	27	25	16	113,5	65,5	22 - 23	26,5
90975 00 005	1/2	1/2	16	12	13	27	25	16	117,5	65,5	22 - 23	26,5

СОЛЕНОИДЫ + ШТЕКЕРЫ (НО 12В)
SOLENOIDS + CONNECTOR (NO 12V)

См. стр.: 57 - 59
See page: 57 - 59

90985 00 001

АНАЛОГОВЫЙ ТАЙМЕР DIN43650A
ANALOGUE TIMER DIN43650A



Характеристики

Features

- 24 - 240 В AC/DC 50/60 Гц
- IP65 - EN6052
- 1 А макс.
- 0,5 - 10 сек. ВКЛ.
- 0,5 - 45 мин. ВЫКЛ.
- Сброс/Тест



Температура

Temperature

- 10 °C
+ 50 °C

Архангельск (8182)63-90-72
Астана (7172)727-132
Астрахань (8512)99-46-04
Барнаул (3852)73-04-60
Белгород (4722)40-23-64
Брянск (4832)59-03-52
Владивосток (423)249-28-31
Волгоград (844)278-03-48
Вологда (8172)26-41-59
Воронеж (473)204-51-73
Екатеринбург (343)384-55-89
Иваново (4932)77-34-06

Ижевск (3412)26-03-58
Иркутск (395)279-98-46
Казань (843)206-01-48
Калининград (4012)72-03-81
Калуга (4842)92-23-67
Кемерово (3842)65-04-62
Киров (8332)68-02-04
Краснодар (861)203-40-90
Красноярск (391)204-63-61
Курск (4712)77-13-04
Липецк (4742)52-20-81
Киргизия (996)312-96-26-47

Магнитогорск (3519)55-03-13
Москва (495)268-04-70
Мурманск (8152)59-64-93
Набережные Челны (8552)20-53-41
Нижний Новгород (831)429-08-12
Новокузнецк (3843)20-46-81
Новосибирск (383)227-86-73
Омск (3812)21-46-40
Орел (4862)44-53-42
Оренбург (3532)37-68-04
Пенза (8412)22-31-16
Казахстан (772)734-952-31

Пермь (342)205-81-47
Ростов-на-Дону (863)308-18-15
Рязань (4912)46-61-64
Самара (846)206-03-16
Санкт-Петербург (812)309-46-40
Саратов (845)249-38-78
Севастополь (8692)22-31-93
Симферополь (3652)67-13-56
Смоленск (4812)29-41-54
Сочи (862)225-72-31
Ставрополь (8652)20-65-13
Таджикистан (992)427-82-92-69

Сургут (3462)77-98-35
Тверь (4822)63-31-35
Томск (3822)98-41-53
Тула (4872)74-02-29
Тюмень (3452)66-21-18
Ульяновск (8422)24-23-59
Уфа (347)229-48-12
Хабаровск (4212)92-98-04
Челябинск (351)202-03-61
Череповец (8202)49-02-64
Ярославль (4852)69-52-93

<https://aignep.nt-rt.ru/> || afp@nt-rt.ru